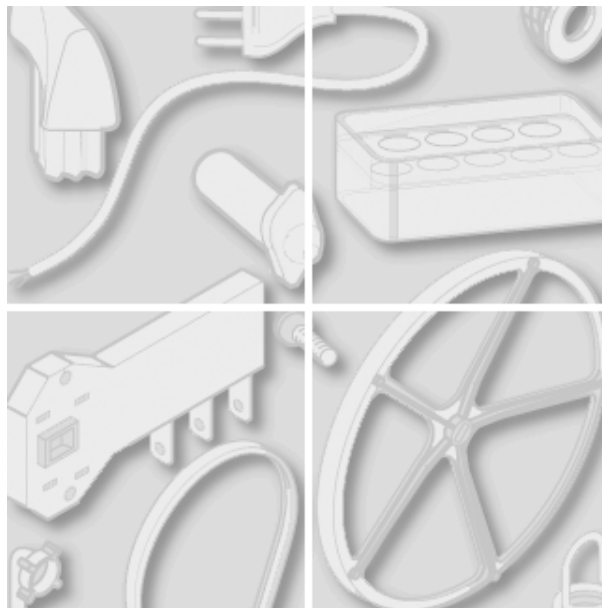


Indesit Company



Modellbezeichnung:
WN891WF

Kommerzielle Code:
06676
14096

Allgemeine

Hinweise

Hauptpunkte Technischer Dokumentation

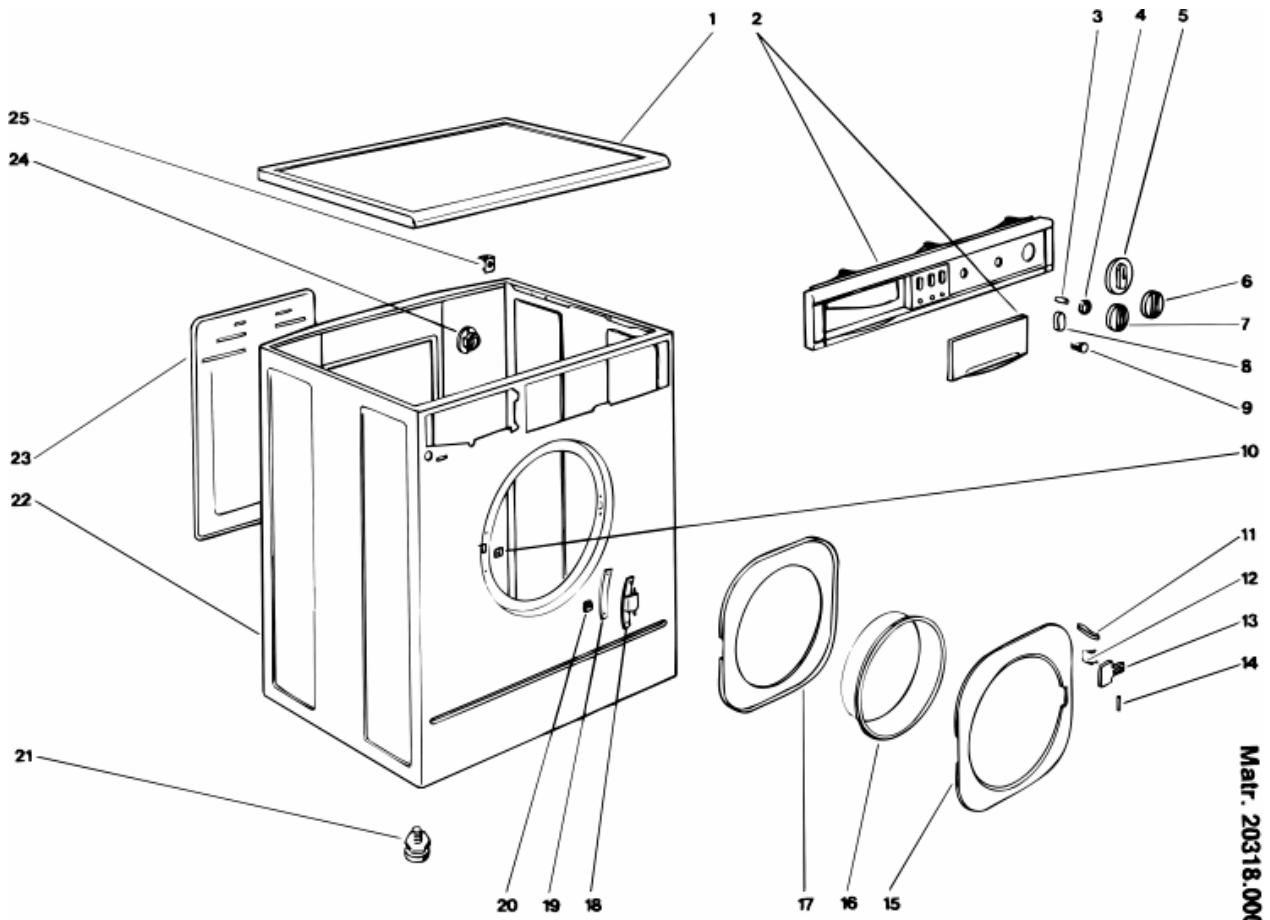
Infolge werden allgemeine Informationen aufgezeigt, um die Einsicht der technischen Dokumentation zu erleichtern:

1. Die Modelle, einer gleichen Produktgruppe, haben die Explosionszeichnung gemeinsam, welche die höchste Menge an Ersatzteile aufweist. Im allgemeinen hat ein Modell nicht unbedingt einen Ersatzteilcode, mit allen Einzelheiten einer Explosionszeichnung vereint.
 2. Einige Ersatzteile können nicht auf der Explosionszeichnung dargestellt werden (Bedienungsanleitungen, spezielle Kitt etc.). Sie finden diese Code in der Ersatzteilliste, mit den gleichen Referenzen, des Teils; auf das installiert wird. Oder mit Referenzen 099 oder 999. Die Bedienungsanleitung, wenn vorhanden, werden mit der Referenz 000 gekennzeichnet.
 3. Die Explosionszeichnungen weisen auf der rechten Seite oben, eine Matrikelnummer (MATR.). Diese Nummer zeigt den Produktionsbeginn der Produktpalette; Einige Modelle können mehrere Explosionszeichnungen einer gleichen Kategorie haben, die durch eine andere Matrikelnummer gekennzeichnet und an einer anderen Ersatzteilliste angeschlossen sind. In diesen Fällen, benötigt man die Matrikelnummer, des zu reparierenden Produktes, um das richtige Ersatzteil zu identifizieren: Die Referenzexplosionszeichnung wird diejenige sein, welche eine jüngere Matrikelnummer aufweist; allerdings vorherige Matrikelnummer des betreffenden Produktes.
 4. Für einige Explosionszeichnungen können, nach Veröffentlichung, Überarbeitungen nötig sein; eventuelle zusätzliche neue Ersatzteile, die zu einer Explosionszeichnung nachträglich eingetragen werden, werden die bestehenden Nummerierungen, der Referenzen, befolgen. Die Revisionsnummer, der Tabelle, wird in den letzten Vier Ziffern, der Matrikelnummer, aufgezeigt.
 5. Die Liste, der Ersatzteile, die auf einer bestimmten Explosionszeichnung vereinigt sind, weisen die zugehörigen Codenummern der Ersatzteile auf, die zu diesen bestimmten Modellen gehören ; zusätzlich werden für jeden einzelne Codenummern aufgeführt
- RIF: Zeit der Referenznummer des Ersatzteils einer Explosionszeichnung; Alternativ: Liste der Ersatzteile, welche anstelle einer gezeigten Codenummer, verwendet werden können, mit der gleichen Funktionalität, des original Ersatzteils.
- INDUSTRIECODE: Liste der Modellvariationen (auf Produktplakette eingetragen) zu dem ein bestimmtes Ersatzteil gehört;
- Notizen: Code der Notizen, an die man sich hält, um die technische Intervention zu erledigen, als Hinweis der eingeführten Modifikationen oder um das richtige Ersatzteil herauszufinden.
6. Einige aufgeführte Notizen, sind von allgemeiner Bedeutung und daher nicht an ein bestimmtes Ersatzteil angeschlossen. Um ein Modell korrekt zu reparieren, ist es erforderlich, sämtliche Inhalte, der aufgeführten Notizen, zu berücksichtigen, und von Zeit zu Zeit prüfen, ob die Dokumentation verändert worden ist.

7. Auf dem Deckblatt der technischen Dokumentation SAT sind die Modellbezeichnungen und die dazugehörigen Kommerziellcode aufgeführt.

1110120

Explosionszeichnung



Matr. 20318.0001

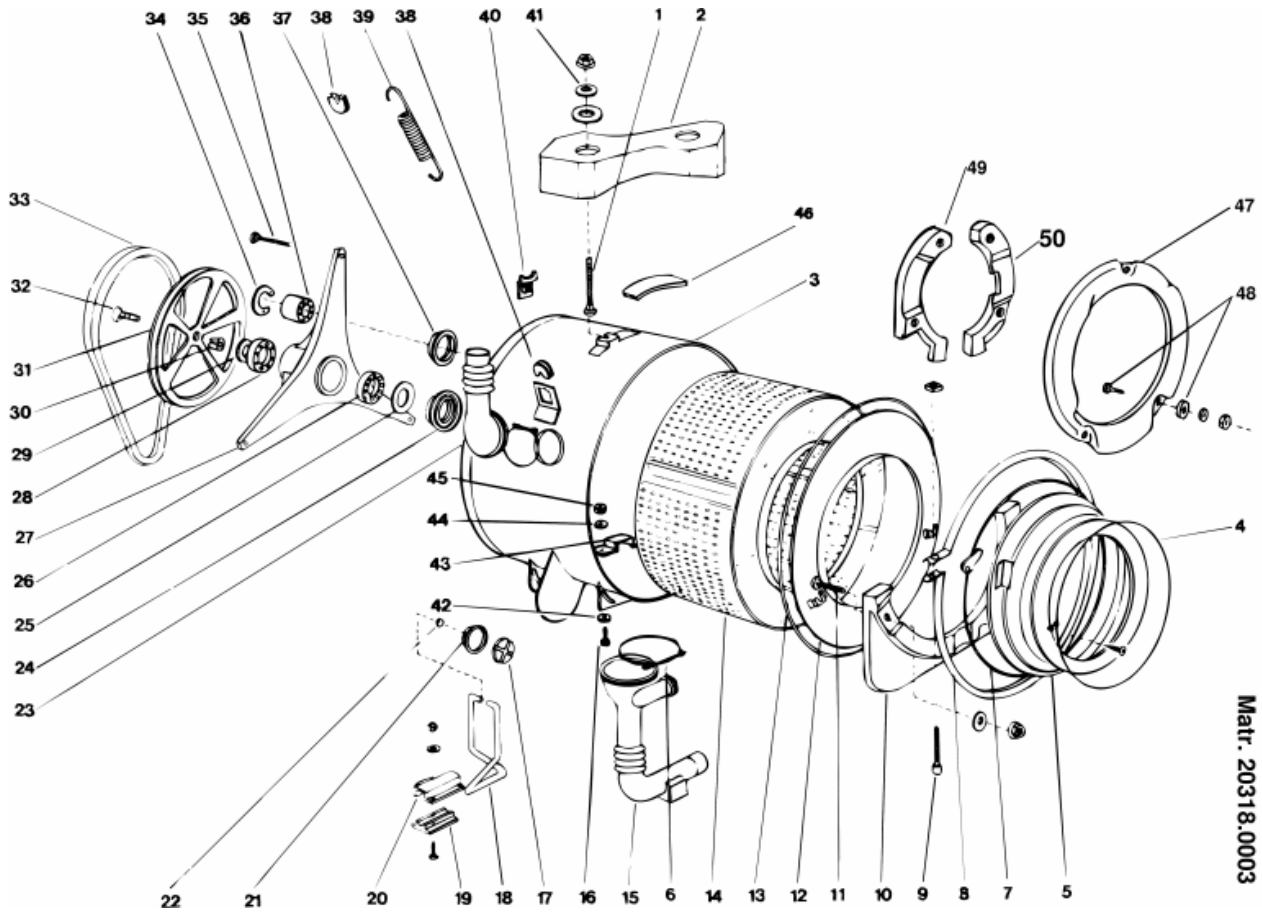
1110120

Ersatzteilliste

Ref.	Ersatzteilco	Ab S/N	Bis S/N	Ersatz	Beschreibung	Notizencode	Industriecode
000	C00042860				verbrauchsanweisung		
001	C00035760				arbeitsplatte weiss		
002	C00042859				blende + schubladegriff		
005	C00037821			1 x C00035761	knebel f. programmschalter kpl.		
006	C00037300				thermostatknebel weiss		
008	C00035758				taste weiss		
010	C00032708				stift f. vorderen spannring		
011	C00023823				tuerklinke		
012	C00035770				feder f. griff		
013	C00035766				sichtfenstergriff weiss		
014	C00003044				bolzen tuergriff		
015	C00035765				aussenrahmen weiss		
016	C00028304				fuellfenster (80107)		
017	C00037224				tuerinnenrahmen		
018	C00035764				scharnier	0111047	
019	C00035763			1 x C00035764	unterlage f.scharnier 3.5mm	0111047	
020	C00035769				scharnierunterlage	0111047	
021	C00019678				fuss verstellbar kit		
022	C00037820				gehaeuse weiss	0111130	
023	C00019664				gehaeuserueckwand weiss		
024	C00020664				schelle f. ablaufschlauch		
025	C00010923				befestigungswinkel f. deckel		

1110220

Explosionszeichnung



Matr. 20318.0003

1110220

Ersatzteilliste

Ref.	Ersatzteilco	Ab S/N	Bis S/N	Ersatz	Beschreibung	Notizencode	Industriecode
001	C00015492				schraube m8x80 t.t l.		
002	C00019757				ausgleichsgewicht oben (beton)		
003	C00027927			1 x C00027928	bottich email (71027) -kit-		
004	C00033041				sicherungsring 856 mm		
005	C00024551				tuermanschette		
006	C00027990				schlauchklemme 78-85		
007	C00036780				spannring f. tuermanschette innen		
008	C00003018				spannring f. bottichdeckel		
009	C00023840				schraube m6 x 80 f. spannring		
010	C00018237			2 x C00036952 1 x C00052574	ausgleichsgewicht vorn/unten		
011	C00036952				schraube m 8 x 45		
012	C00031367			1 x C00020941 1 x C00031029	bottich-stirnwanddeckel emailiert		
013	C00013579				bottichdeckeldichtung		
014	C00039666				trommel 1000 u/min kpl.		
015	C00027926				schlauch (bottich-pumpe) d.70		
016	C00037132				kit schrauben m4x12 inox typ tmt	n1040300	
017	C00003036			1 x C00029588	bremsbelag fuer reibungsdaempfer		
018	C00019696				feder (reibungsdaempfer)		
019	C00019676				federauflage		
020	C00019666				halterung f. feder		
021	C00003034			1 x C00029588	kit gleitschuh		
022	C00019677				kugelgelenk		
023	C00027925			1 x C00027923	schlauch (einsp.-bottich) '71027'		
026	C00013563				kugellager 25 x52 x 15 (6205-2z)		
027	C00039668				kreuzgestell 1000 u/min (ab s/n		
028	C00002591				kugellager 20x47x14 typ 6204-2z		
029	C00039670				unterlegscheibe 'f. riemenscheibe'		
030	C00022335				buchse f. trommelriemenscheibe		
031	C00027209				trommelriemenscheibe 800u/min		
031	C00039669				trommelriemenscheibe 1000		
032	C00039671				schraube f.riemenscheibe (21106))		
033	C00027206				keilriemen poly-v l=1270 mm		
035	C00038358				schraube m8x16 (loctite)		

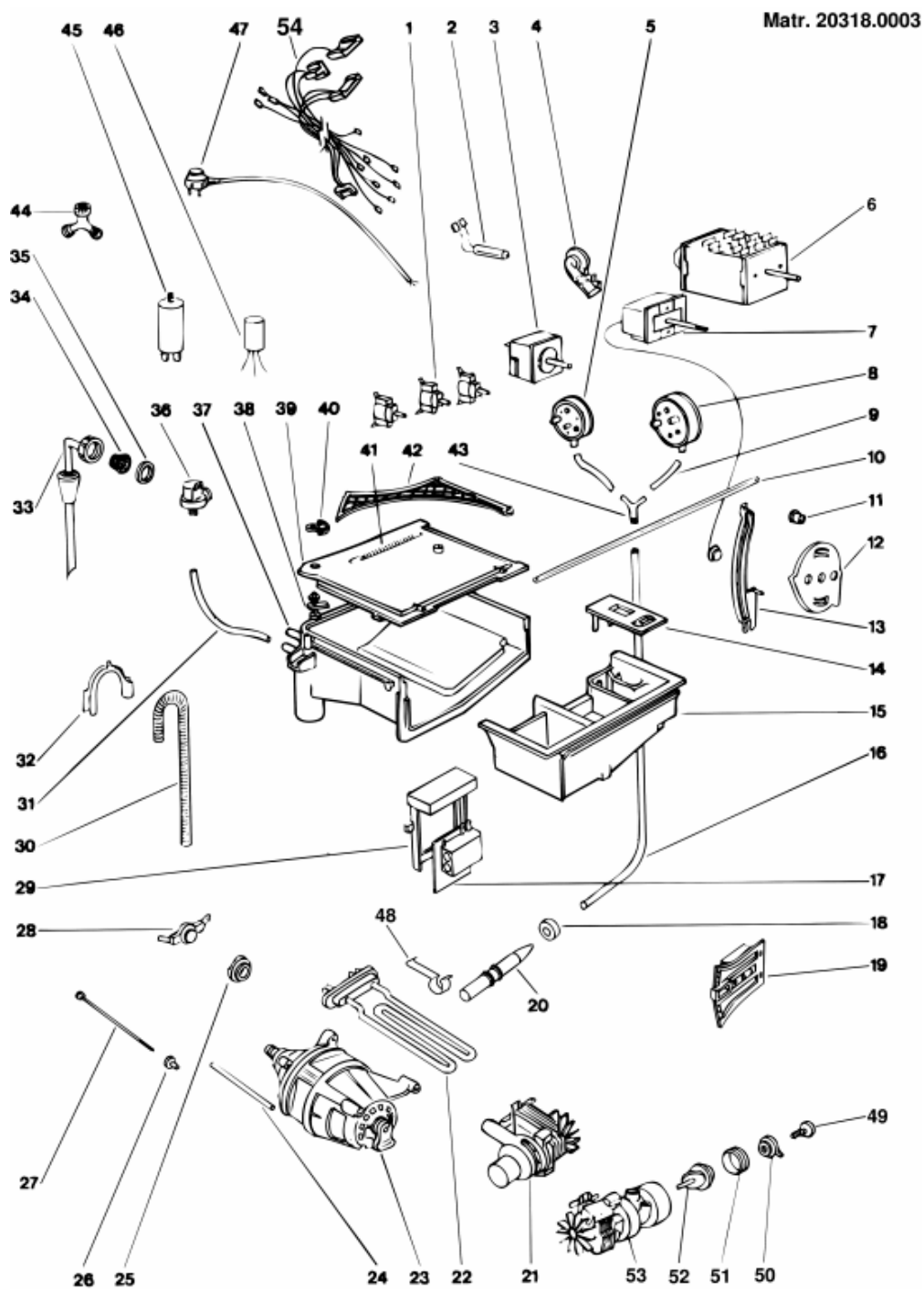
1110220

Ersatzteilliste

Ref.	Ersatzteilco	Ab S/N	Bis S/N	Ersatz	Beschreibung	Notizencode	Industriecode
037	C00039667				simmerring (21106) ab s/n 40303.		
038	C00019675				federring (-aufnahme)		
039	C00029165				bottichfeder gelb		
040	C00019667				plaettchen f. kreuzgestell		
041	C00019849				u-scheibe (37x8 5x2)		
041	C00030443			1 x C00047136	mutter m8		
041	C00037346				unterlegscheibe (kunststoff)		
042	C00037133			1 x C00037132	dichtung f. heizwiderstand		
043	C00037083			1 x C00037177	halter f. heizwiderstand		
044	C00037142			1 x C00037132	scheibe 4 x 12 x 1 inox		
045	C00037135				selbstsichernde mutter m4		
046	C00025208				unterlage f. ausgleichsgewicht		
099	C00001109				loctite 270 10 gr. (sicherungslack)		
099	C00033026				schmierfettpackung ambljg.a100		

1110320

Explosionszeichnung



1110320

1110320

Ersatzteilliste

Ref.	Ersatzteilco	Ab S/N	Bis S/N	Ersatz	Beschreibung	Notizencode	Industriecode
001	C00030357				schalter (e1523) nc/na (spulen)		
001	C00030358				hauptschalter ein/aus (eoo28)		
001	C00030359				schalter (e0516) nc/na (spulen)		
004	C00029204				anschlusseinheit	0111130	
004	C00041163				klemmblock komplett		
005	C00031083				niveauschalter 1-fach 140/117		
006	C00037733				timer elbi 1266		
007	C00019650				thermostat reg. tl3009		
008	C00034283				niveauschalter 2fach 'av857 txde'	n1040268	
009	C00030387				niveauschalterschlauch 150mm		
009	C00041192				schlauch f. luftfalle 370mm		
010	C00035815				steuerstange f. einspuelschale		
011	C00031062				nockenbuchse elbi rot		
012	C00031495				verteilernockenscheibe elbi 1388		
013	C00023848				nockenhebel		
014	C00031871				saugheber f. weichspueler		
014	C00044800				saugheber f. weichspueler		
015	C00031870				waschmittelschublade		
015	C00046423				waschmittelschublade (50410)		
017	C00033067				elektronik 800 u/min		
018	C00019755				gummipuffer		
019	C00011140				tuerschalter omp 626/661		
020	C00019730				luftfalle		
021	C00023868				ablaufpumpe plaset (kit)		
022	C00019973				heizwiderstand 1950w/230v		
023	C00025295			1 x C00031602	buerste f. motor ibmei m52-53		
023	C00027208			1 x C00046524	motor ceset mca ibmei m52	n1040258	
023	C00028594				tachogenerator f. motor ibmei 52-		
024	C00019965				distanzstueck f. motorbefestigung		
025	C00014917				dichtung		
026	C00019682				motorhalterbuchse 20 mm		
027	C00019964				schraube f. motorbefestigung m6		
028	C00015854				thermostat 2tt 40 na 85 nc		
029	C00021684				halterung f. elektronik		
030	C00023860				ablaufschlauch	0111130	

1110320

Ersatzteilliste

Ref.	Ersatzteilco	Ab S/N	Bis S/N	Ersatz	Beschreibung	Notizencode	Industriecode
030	C00058651				ablaufschlauch		
031	C00015497			1 x C00015498	schlauch magnetventil-		
032	C00019902				kruemmer f. spiral-ablaufschlauch		
033	C00003070				zulaufschlauch 1,5 m rohs		
034	C00005781				filterdichtung (sieb)		
035	C00005572				dichtung f. zulaufschlauch 3/4"		
036	C00019734				magnetventil 1fach 8 liter		
037	C00019733				einspuelschale		
037	C00046621				einspuelschale		
038	C00021662				verteiler kaltwasser		
039	C00020878				deckel f. einspuelkammer		
039	C00044858			1 x C00020878	einspuelkammerdeckel		
040	C00028569				verteilergelenk 19 kamm (80126)		
041	C00019708				steuerfeder		
042	C00028568				verteilerwinkel 18 kamm (80126)		
043	C00021774				gabelstueck (y)		
046	C00008666			1 x C00026359	entstoerfilter		
047	C00008372			1 x C00022357	netzanschlusskabel 3 x 1 schuko		
047	C00042861				kabelbaum + progrmsch.elbi		
054	C00042857				verkableung + progrmsch.elbi		
099	C00013566				halter f. niveauschlauch		

Notizen

0111045: AUSTAUSCH BOTTICHE

Ab Typennummer 00618.0001 ist bei den Waschmaschinen, die im Werk Teverola produziert werden, wurde die Anschlußdose Druckwächter von der Wanne zum Ablaufbalg versetzt.

Als Ersatzteile werden die Wannen mit Anschlußdose auch für die neuen Apparate geführt (INFO 003), da sie mit Lufteinschlußklappen-Manschette, Art.-Nr. 103669 und Lufteinschlußklappen-Kappe mi 30 mm, Art.-Nr. 041796 ausgestattet sind, die eine Abschließung der Bohrung der Druckwächter-Anschlußdose erlauben.

Die Balge, die in der vorherigen Produktion verwandt wurden sind:

Für Wannen ohne Tasche:

Art.-Nr. 108875 - Balg ohne Anschlußdose Druckwächter;

Art.-Nr. 108874 - Balg mit Anschlußdose Druckwächter;

Für Wannen mit Tasche:

Art.-Nr. 108876 - Balg mit Anschlußdose Druckwächter;

Art.-Nr. 108877 - Balg ohne Anschlußdose Druckwächter.

0111047: STARKE DES FULLFENSTERSCHARNIERS ERHOHT

Ab Serien-Nr. 41111.0001 wurde bei den Waschmaschinen und Waschtrocknem, die aus dem Werk Comunanza kommen (Waschmittelschublade links), die Stärke del Türscharniere Code 035764 von 3 auf 6 mm erhöht.

Aufgrund dieser Änderung entfällt die Unterlage der Scharniere Code 035763, die noch bis zur Vorratserschöpfung lieferbar ist.

Danach ward automatisch das neue Scharnier ausgeliefert.

Achtung: Bei der Verwedung der neuen Türscharniere unbedingt die Unterlegplatte Code 035769 verwenden.

0111130: RUCKWAND,ABLAUFSCHLAUCH,KLEMMBLOCK

Ab der Serien-Nr. S/N 80825.0001 wurden die Rückwandabdeckung, der Ablaufschlauch und der Klemmblock geändert. Code 049515 Rückwandabdeckung;

Code 058651 Ablaufschlauch;

Code 041163 Klemmblock komplett

Die geänderten Gehäuse behalten denselben Code,

wie die vor der Änderung eingesetzten. Um die Austauschbarkeit zu gewährleisten, werden sie komplett mit Rückwandabdeckung und Klemmblock geführt.

Legende

Legende: 111122b

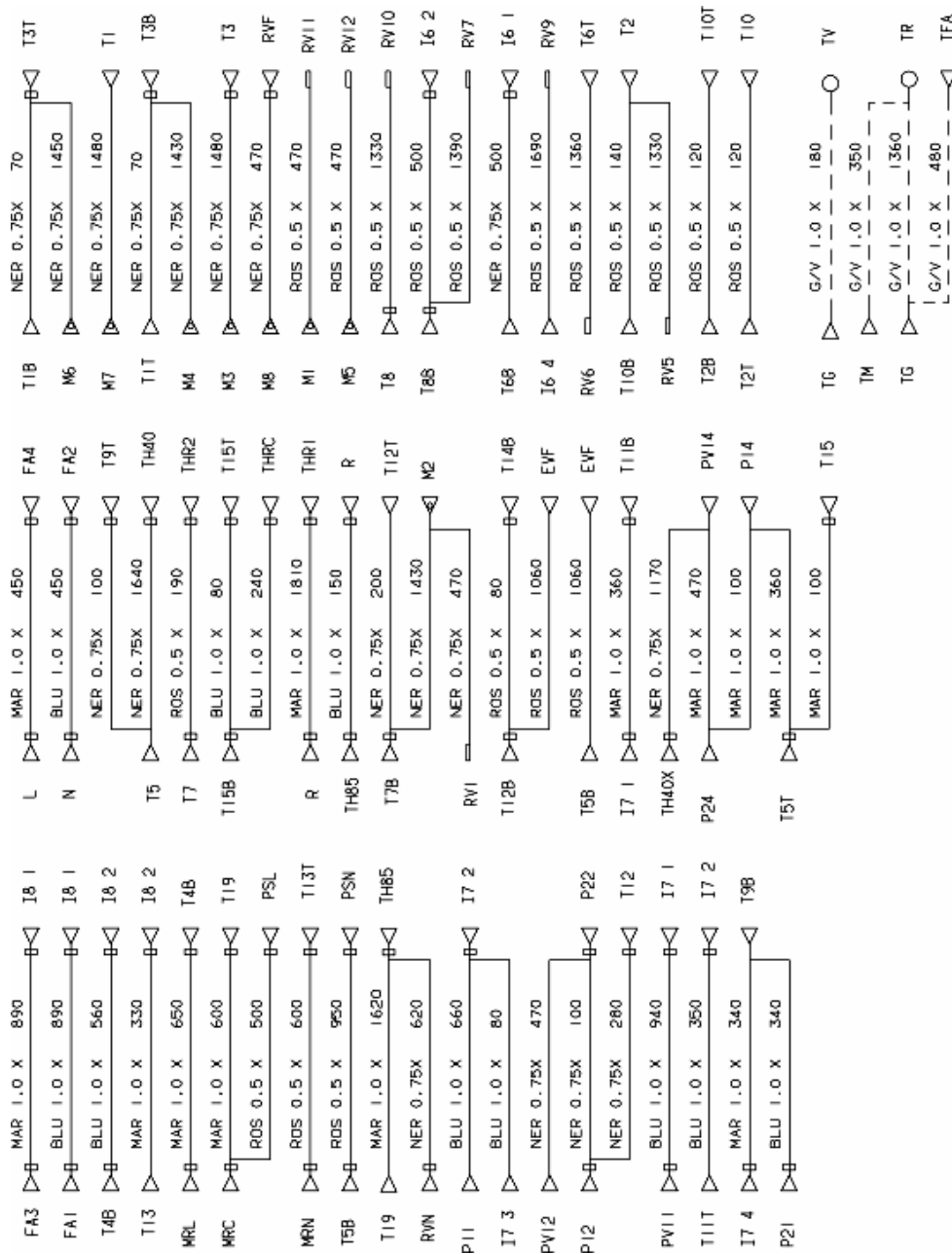
AQS	Aqua-Stop-Elektroventile	Mzbn/MTA	Zeitregler-Motor zbn
B	Sicherheits-Tuerschalter	N	Nulleiter - Klemmenbrett
BC	Blocco Cesto	NC	Schleuderausschlu?
BF	Klemmenbrettkontakte, Motorgeblase u.	P	Druckwacher
BP	Sicherheits-Tuerschalter	P1	Druckwacher 1. Stufe
C	Kondensator	P2	Druckwacher 2. Stufe
CA	Kondensator	PA	Potentiometer fur hohe Geschwindigkeit
DV	Stromabzweiger	PB	Potentiometer fur niedrige
EF/CL	Electro-Valve Cold Water / Bleach	PL	Pure Wool
EF/L	Electro-Valve Cold Water / Wash	PM	Motor Thermoprotector
EF/P	Electro-Valve Cold Water / Prewash	PR	Timer-Programmiereinheit
ER	Exclude Heating Element	PS	Ablaufpumpe
ET	Thermostat-Ausschlu?	R	Heizwiderstand
EV	Elektroventil	RE	Relais
EVA	Elektroventil fur Trocknung	RR	Heizung
EVC	Warmwasser-Elektroventil	RV	Geschwindigkeitsregler
EVF	Kaltwasser-Elektroventil	Ras/RA	Trockenwiderstand
EVL	Wash electrovalve	S	Kontrollampe
EVP	Pre Wash electrovalve	SL	Leitungskontrolleuchte
FA	Funkentstörung	SO	Sichtfenster-Kontrolleuchte
FD	Thermostat fur schontrocknen	SR	Heizkontrolleuchte
FE	Thermostat fur Normaltrocknen	ST	Temperaturwahlschalter
FRT	Thermofusible Heating Element	SV	Speed Selector for Spin
I	Polwender	T	Timer-Kontakte
II..2..3..	Schalter/Abzweiger	TA	Zeitreglerkontakte fur Trocknung
IA	Schalter On/Off	TB	Thermostat nied temp.
IC	Switch N.C. - 1/2 Load	TC	Kreuzgestellerdung
ID	Schalter display Programmvorlauf)	TFL	Flanscherdung
IE	Wasser-Ekonomiser	TG	Allgemeine Erdung
IF	Switch - Spin Reduction	TH	Thermostat
IP	Turschalter	TH1	Thermostat 1. Temperatur
IR	Leitungsschalter	TH2	Thermostat 2. Temperatur
IS	Wasser-Stop	TH3	Thermostat 3. Temperatur

L	Leitung - Leuchte	THF	Thermostat in Funktion
LB	Low Level	THR	Einstellbarer Thermostat
LN	Normal Level	TM	Motorerdung
LS	Kontrolleuchte	TMB	Erdung für Grundgehäuse
M	Masse Erde-Symbol	TMP	Motor-Thermoschutz
MC	Schleudermotor	TMS	Thermostop
MI	Motor	TP	Thermoschutz
ML	Motor für Waschgang	TPS	Erdung für Ablaufpumpe
MO	Klemmenbrett	TR	Widerstanderdung
MP	Tür-Mikroschalter	TS	Schutzthermostat
MR	Mikrobremse	TT	Erdung Timer
MT	Timer-Motor	TTH	Earthing Thermostat
MV	Motorgeblase	TV	Botticherdung
MV -Ras	Trockenwiderstand	ZBN	Timer

Schema und elektrische

Anschlüsse

Cod. 111122c



Legende

Legende: 111122c

AQS	Aqua-Stop-Elektroventile	Mzbn/MTA	Zeitregler-Motor zbn
B	Sicherheits-Tuerschalter	N	Nulleiter - Klemmenbrett
BC	Blocco Cesto	NC	Schleuderausschlu?
BF	Klemmenbrettkontakte, Motorgeblase u.	P	Druckwacher
BP	Sicherheits-Tuerschalter	P1	Druckwacher 1. Stufe
C	Kondensator	P2	Druckwacher 2. Stufe
CA	Kondensator	PA	Potentiometer fur hohe Geschwindigkeit
DV	Stromabzweiger	PB	Potentiometer fur niedrige
EF/CL	Electro-Valve Cold Water / Bleach	PL	Pure Wool
EF/L	Electro-Valve Cold Water / Wash	PM	Motor Thermoprotector
EF/P	Electro-Valve Cold Water / Prewash	PR	Timer-Programmiereinheit
ER	Exclude Heating Element	PS	Ablaufpumpe
ET	Thermostat-Ausschlu?	R	Heizwiderstand
EV	Elektroventil	RE	Relais
EVA	Elektroventil fur Trocknung	RR	Heizung
EVC	Warmwasser-Elektroventil	RV	Geschwindigkeitsregler
EVF	Kaltwasser-Elektroventil	Ras/RA	Trockenwiderstand
EVL	Wash electrovalve	S	Kontrollampe
EVP	Pre Wash electrovalve	SL	Leitungskontrolleuchte
FA	Funkentstörung	SO	Sichtfenster-Kontrolleuchte
FD	Thermostat fur schontrocknen	SR	Heizkontrolleuchte
FE	Thermostat fur Normaltrocknen	ST	Temperaturwahlschalter
FRT	Thermofusible Heating Element	SV	Speed Selector for Spin
I	Polwender	T	Timer-Kontakte
II..2..3..	Schalter/Abzweiger	TA	Zeitreglerkontakte fur Trocknung
IA	Schalter On/Off	TB	Thermostat nied temp.
IC	Switch N.C. - 1/2 Load	TC	Kreuzgestellerdung
ID	Schalter display Programmvorlauf)	TFL	Flanscherdung
IE	Wasser-Ekonomiser	TG	Allgemeine Erdung
IF	Switch - Spin Reduction	TH	Thermostat
IP	Turschalter	TH1	Thermostat 1. Temperatur
IR	Leitungsschalter	TH2	Thermostat 2. Temperatur
IS	Wasser-Stop	TH3	Thermostat 3. Temperatur

L	Leitung - Leuchte	THF	Thermostat in Funktion
LB	Low Level	THR	Einstellbarer Thermostat
LN	Normal Level	TM	Motorerdung
LS	Kontrolleuchte	TMB	Erdung für Grundgehäuse
M	Masse Erde-Symbol	TMP	Motor-Thermoschutz
MC	Schleudermotor	TMS	Thermostop
MI	Motor	TP	Thermoschutz
ML	Motor für Waschgang	TPS	Erdung für Ablaufpumpe
MO	Klemmenbrett	TR	Widerstanderdung
MP	Tür-Mikroschalter	TS	Schutzthermostat
MR	Mikrobremse	TT	Erdung Timer
MT	Timer-Motor	TTH	Earthing Thermostat
MV	Motorgeblase	TV	Botticherdung
MV -Ras	Trockenwiderstand	ZBN	Timer

Legende

Legende: 111211a

AQS	Aqua-Stop-Elektroventile	Mzbn/MTA	Zeitregler-Motor zbn
B	Sicherheits-Tuerschalter	N	Nulleiter - Klemmenbrett
BC	Blocco Cesto	NC	Schleuderausschlu?
BF	Klemmenbrettkontakte, Motorgeblase u.	P	Druckwächter
BP	Sicherheits-Tuerschalter	P1	Druckwächter 1. Stufe
C	Kondensator	P2	Druckwächter 2. Stufe
CA	Kondensator	PA	Potentiometer für hohe Geschwindigkeit
DV	Stromabzweiger	PB	Potentiometer für niedrige
EF/CL	Electro-Valve Cold Water / Bleach	PL	Pure Wool
EF/L	Electro-Valve Cold Water / Wash	PM	Motor Thermoprotector
EF/P	Electro-Valve Cold Water / Prewash	PR	Timer-Programmiereinheit
ER	Exclude Heating Element	PS	Ablaufpumpe
ET	Thermostat-Ausschlu?	R	Heizwiderstand
EV	Elektroventil	RE	Relais
EVA	Elektroventil für Trocknung	RR	Heizung
EVC	Warmwasser-Elektroventil	RV	Geschwindigkeitsregler
EVF	Kaltwasser-Elektroventil	Ras/RA	Trockenwiderstand
EVL	Wash electrovalve	S	Kontrollampe
EVP	Pre Wash electrovalve	SL	Leitungskontrolleuchte
FA	Funkentstörung	SO	Sichtfenster-Kontrolleuchte
FD	Thermostat für schontrocknen	SR	Heizkontrolleuchte
FE	Thermostat für Normaltrocknen	ST	Temperaturwahlschalter
FRT	Thermofusible Heating Element	SV	Speed Selector for Spin
I	Polwender	T	Timer-Kontakte
II..2..3..	Schalter/Abzweiger	TA	Zeitreglerkontakte für Trocknung
IA	Schalter On/Off	TB	Thermostat nied temp.
IC	Switch N.C. - 1/2 Load	TC	Kreuzgestellerdung
ID	Schalter display Programmvorlauf)	TFL	Flanscherdung
IE	Wasser-Ekonomiser	TG	Allgemeine Erdung
IF	Switch - Spin Reduction	TH	Thermostat
IP	Turschalter	TH1	Thermostat 1. Temperatur
IR	Leitungsschalter	TH2	Thermostat 2. Temperatur
IS	Wasser-Stop	TH3	Thermostat 3. Temperatur

L	Leitung - Leuchte	THF	Thermostat in Funktion
LB	Low Level	THR	Einstellbarer Thermostat
LN	Normal Level	TM	Motorerdung
LS	Kontrolleuchte	TMB	Erdung für Grundgehäuse
M	Masse Erde-Symbol	TMP	Motor-Thermoschutz
MC	Schleudermotor	TMS	Thermostop
MI	Motor	TP	Thermoschutz
ML	Motor für Waschgang	TPS	Erdung für Ablaufpumpe
MO	Klemmenbrett	TR	Widerstanderdung
MP	Tür-Mikroschalter	TS	Schutzthermostat
MR	Mikrobremse	TT	Erdung Timer
MT	Timer-Motor	TTH	Earthing Thermostat
MV	Motorgeblase	TV	Botticherdung
MV -Ras	Trockenwiderstand	ZBN	Timer