

Référence commerciale  
V535Référence plaque signalétique  
31SFVEFFHRéférence usine  
-Début de Fabrication  
03 / 2001**DOCUMENTATION S.A.V.**

- Notice d'utilisation : 83X1232
- Guide d'intervention : 3X2555

**DESCRIPTION GENERALE**

- Date de fabrication : 03 / 2001
- Normes : -
- Capacité : 12 Couverts
- Couleur bandeau : Blanc
- Type de pose : Pose libre
- Nombre de touches : 2
- Nombre de voyants : 2
- Régénération : Oui
- Type de programmation : Electronique

**CARACTERISTIQUES ELECTRIQUES**

- Tension d'alimentation : 230 V
- Fréquence : 50 Hz
- Intensité maximale : 16 A
- Puissance totale : 2150 W
- Puissance de chauffage : 2000 W

**DIMENSIONS NUE**

- Largeur : -
- Hauteur (réglable) : -
- Profondeur : -
- Masse : -

**DIMENSIONS EMBALLEE**

- Largeur : -
- Hauteur (réglable) : -
- Profondeur : -
- Masse : -

**PRINCIPAUX COMPOSANTS**

- Moteur cyclage synchrone asynchrone
  - Enroulement principal : 55 / 60,8  $\Omega$
  - Enroulement auxiliaire : 83,4 / 92,2  $\Omega$
  - Tension : 220 / 240 V
  - Puissance : 100 W
  - Condensateur : 4  $\mu$ F
- Pompe de vidange synchrone
  - Valeur ohmique : 182  $\Omega \pm 7\%$
  - Tension : 220 / 230 V
  - Puissance : 30 W
  - Débit : -
- Thermoplongeur
  - Valeur ohmique : -
  - Tension : 230 V
  - Puissance : 2000 W
  - Charge : -
- Electrovanne
  - Electrovanne : 1 voie
  - Tension : 220 V
  - Débit vanne V1 : 5 l/mn
  - Débit vanne V2 : -

**CONTROLE DES TEMPERATURES**

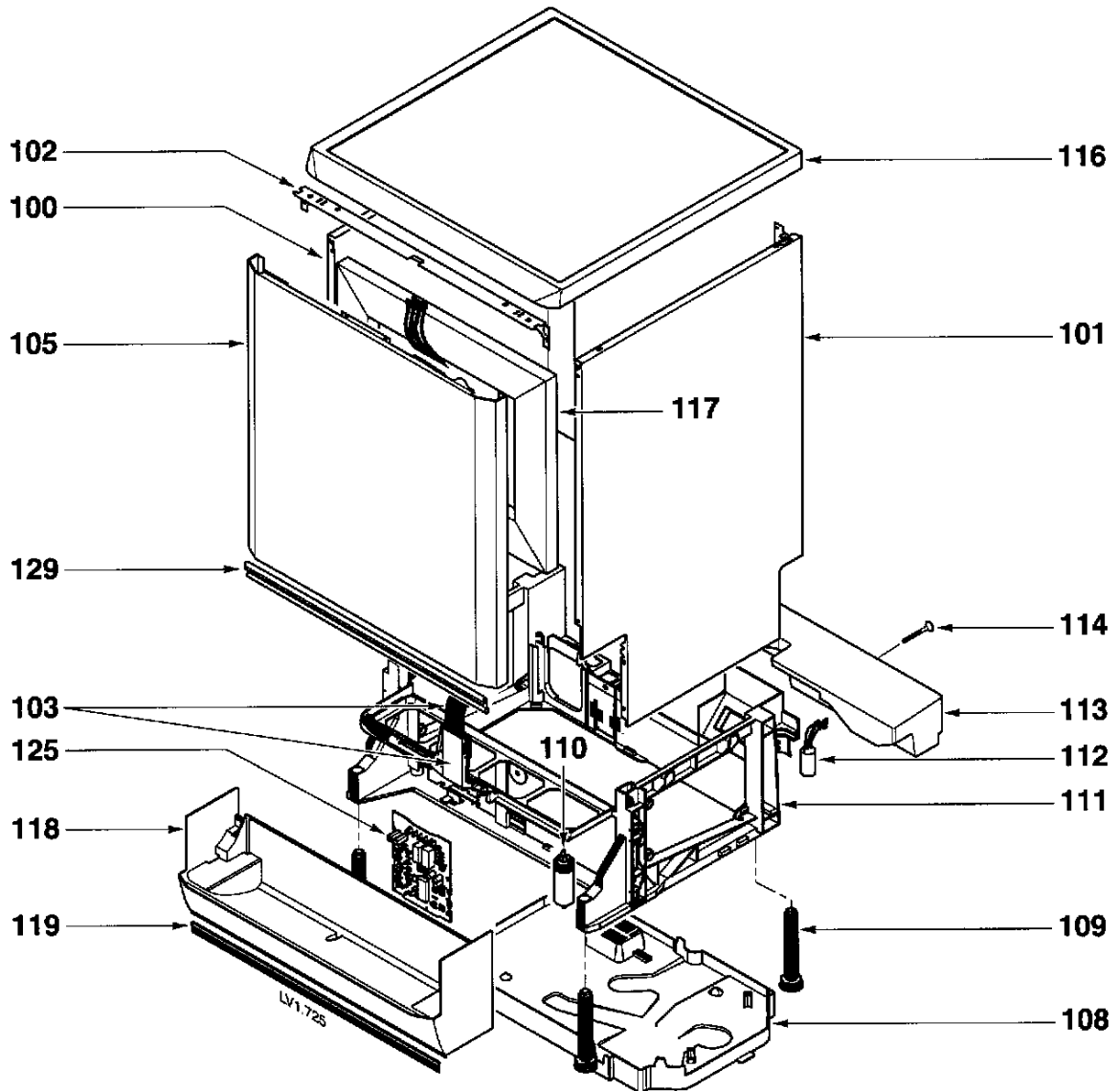
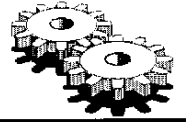
- Thermostats bloc hydraulique : Contact repos
- 85 °C  $\pm$  5 % / 60 °C  $\pm$  5 % : Fermé
- CTN 48 k $\Omega$  à 25 °C : -

**SECURITES**

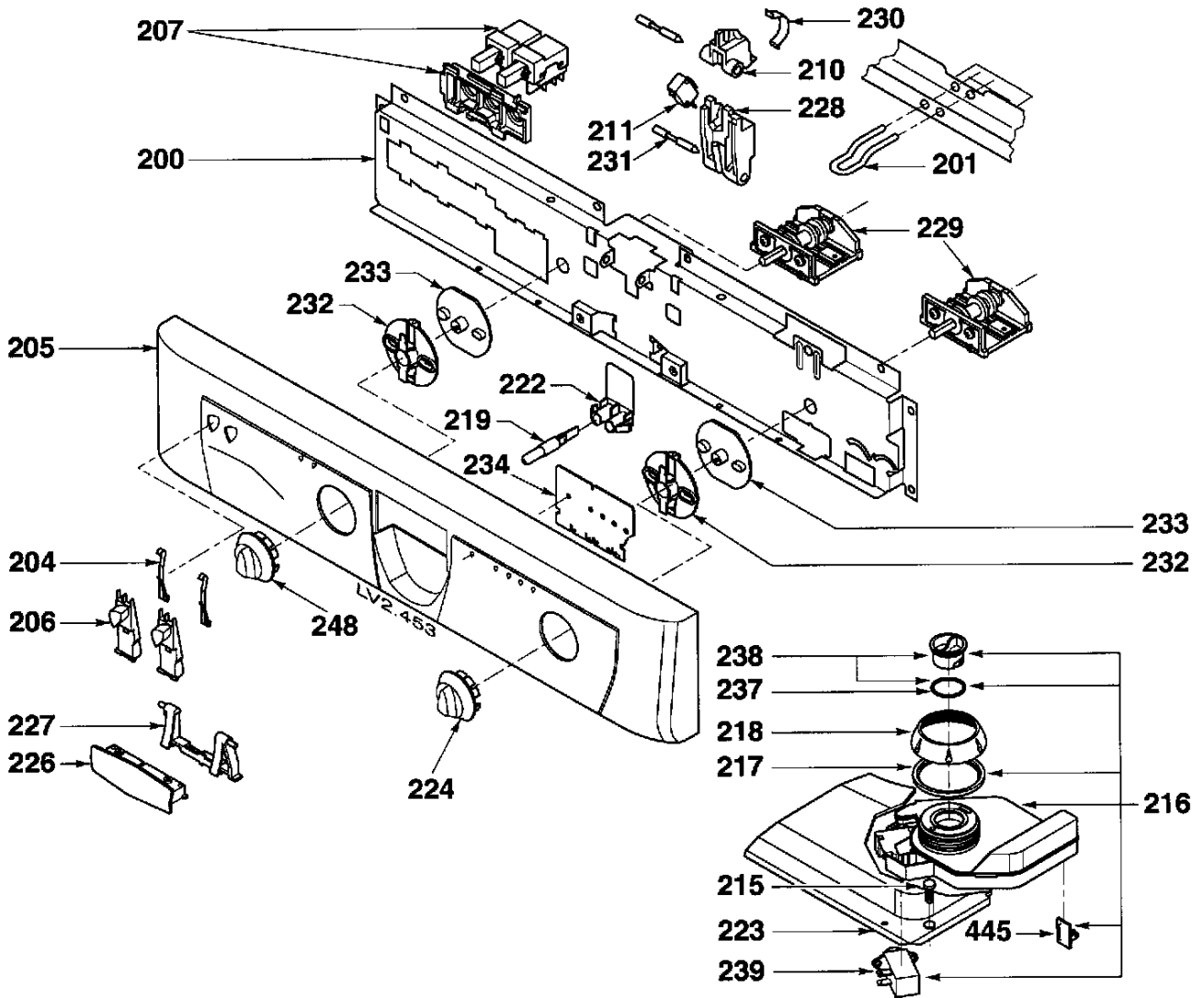
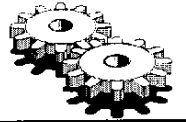
- Anti-débordement : Oui

**PERFORMANCES**

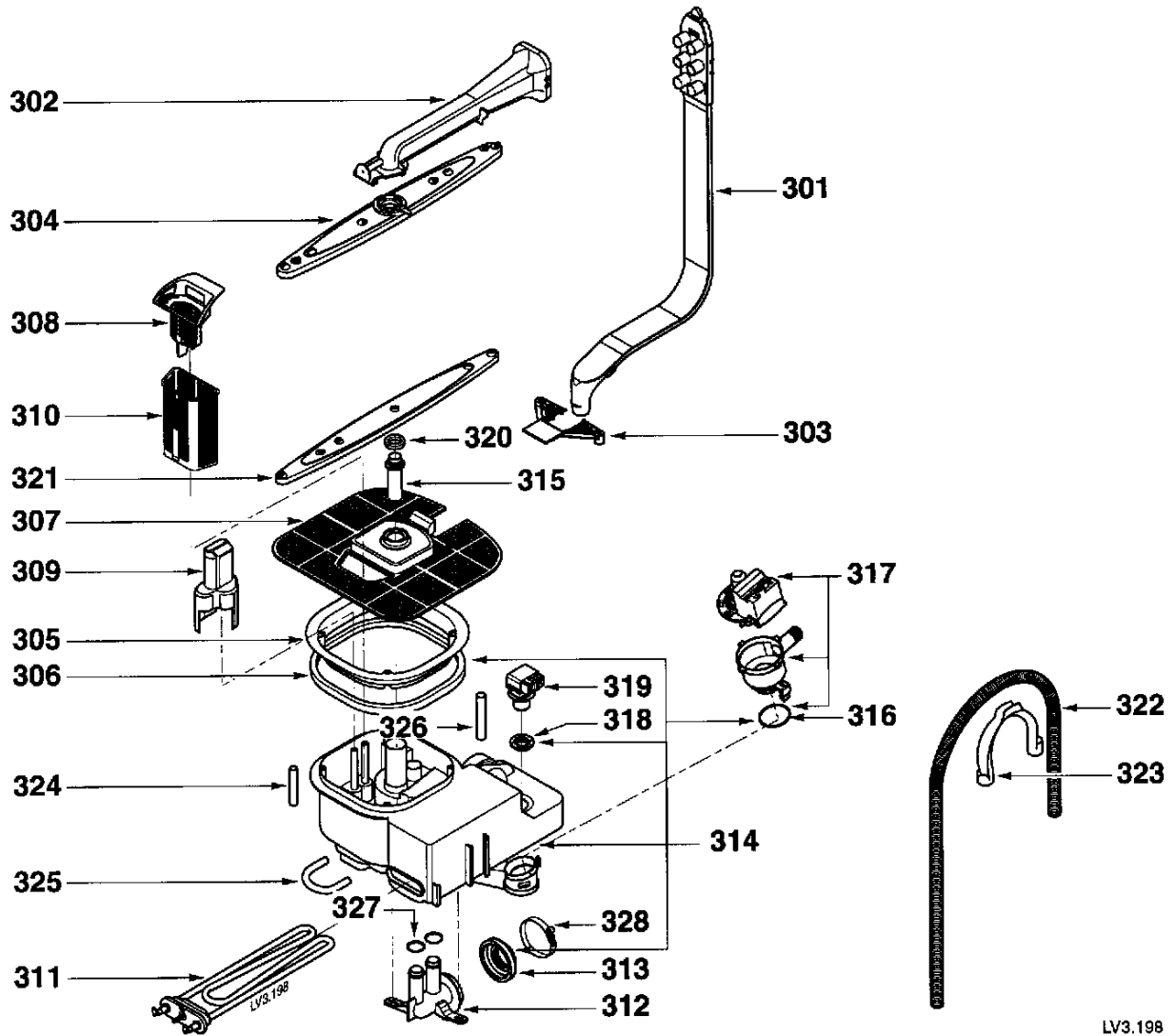
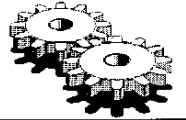
Eau (l)	Durée (mn)	Energie (kW/h)
18	130	1,38

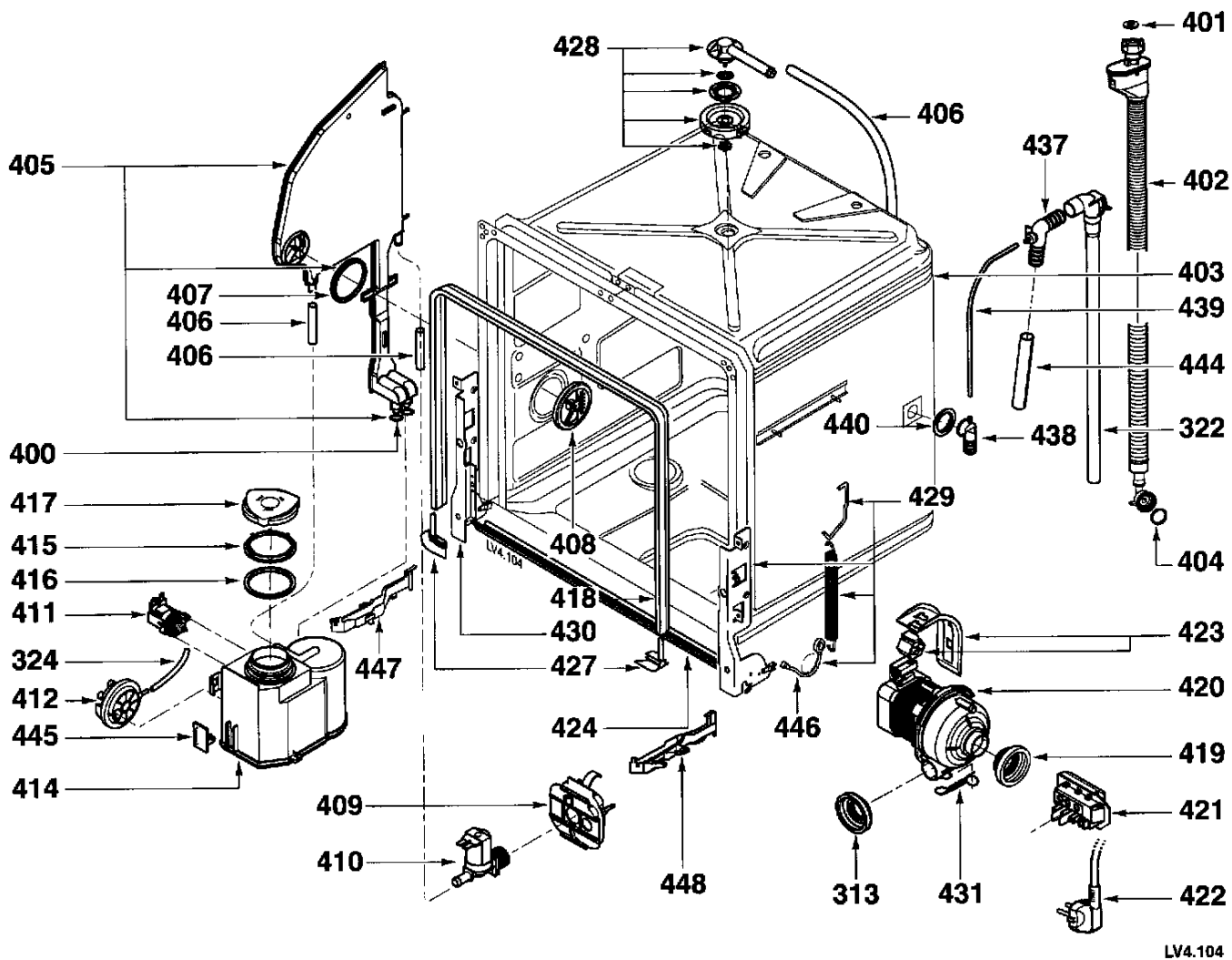


LV1.725



LV2.453

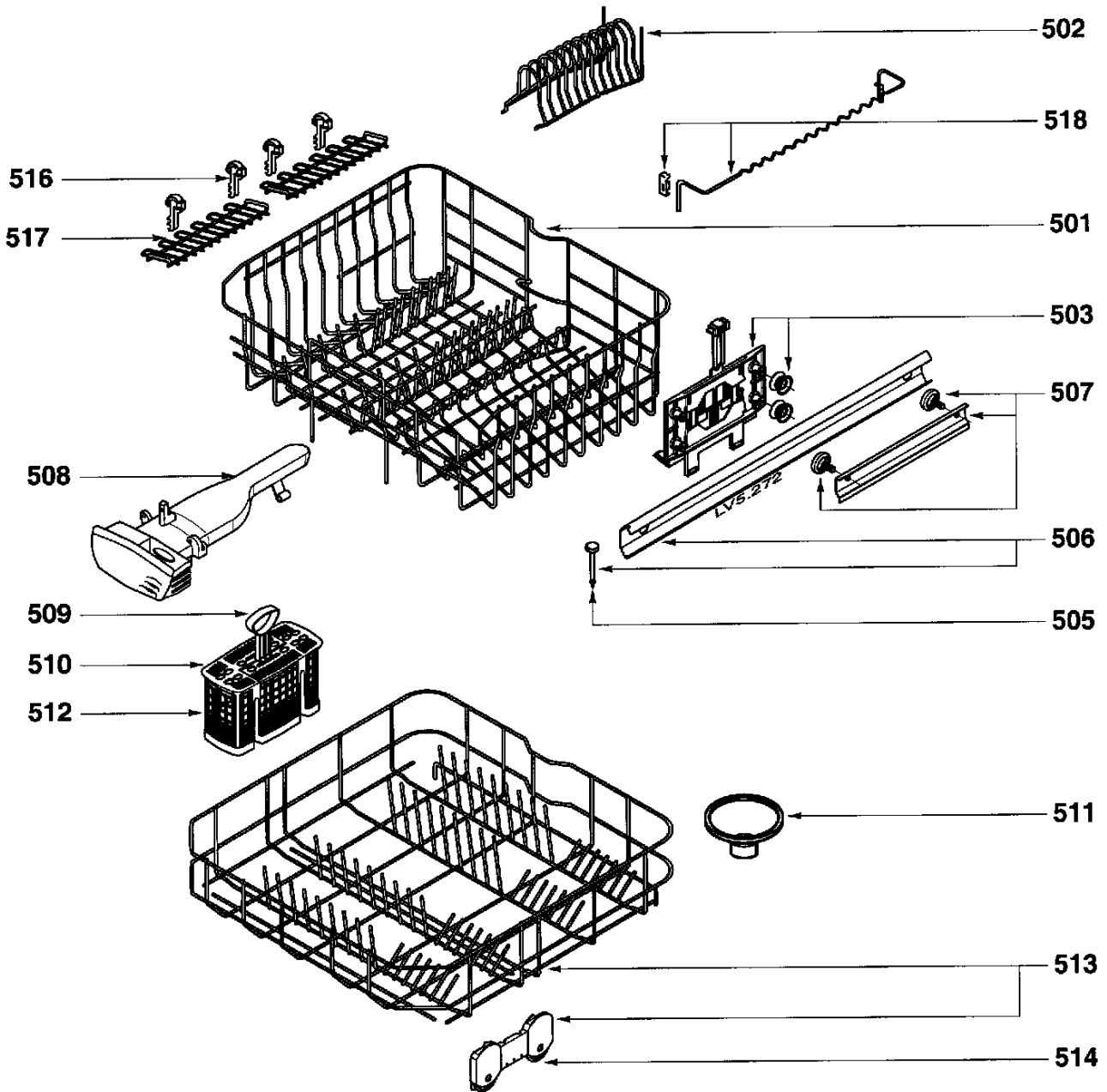




LV4.104

V535  
31SFVEFFH

VEDETTE 



LV5.272

**Brandt**  
GROUP

**Brandt Service**

**3VV0133**

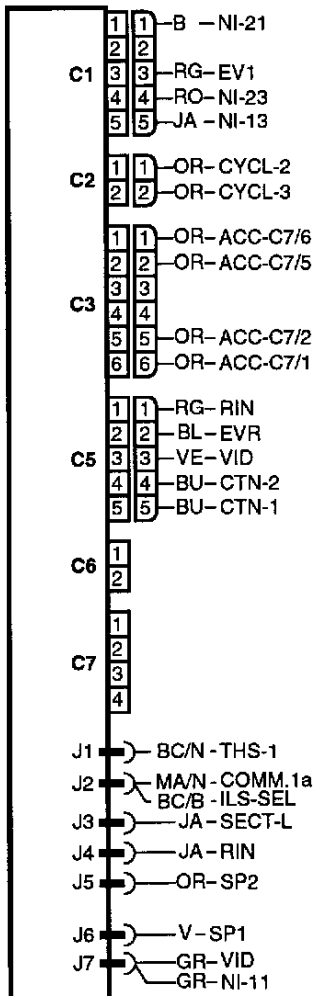
03/2001  
9/10

Pos.	Référence	Désignation
	31X9057	SUPPORT CARTE
100	31X8331	PANNEAU GAUCHE
101	31X8332	PANNEAU DROIT
102	31X5370	EQUERRE AVANT
103	31X9455	FILERIE
105	31X7765	PORTE TOLE
108	31X9254	PLAQUE DE FOND
109	31X6056	PIED REGLABLE
110	31X8450	CONDENSATEUR
111	31X9255	CHASSIS
112	31X8340	FILTRE ANTIPARASITES
113	31X8341	LEST BETON
114	31X8342	FIXATION
116	31X7800	TOP BLANC
117	31X8908	MOUSSE DE PROTECTION
118	31X7764	PLINTHE
119	31X7792	BAVETTE DE SOL
125	31X8104	CARTE DE PUISSANCE
129	31X7791	JOINT BAS DE PORTE
200	31X8890	PLATINE
201	31X5726	GACHE
204	31X6733	RESSORT DE TOUCHE
205	31X9779	BANDEAU ASSEMBLE
206	31X8788	TOUCHE
207	31X9368	SELECTEUR
210	31X8076	SERRURE
211	31X6200	MINIRUPTEUR
215	31X0218	VIS
216	31X8400	BOITE A PRODUITS
217	31X8511	JOINT DE BAC
218	31X8401	ECROU
219	57X0903	VOYANT VERT
222	31X8790	SUPPORT VOYANT
223	31X8530	CONTRE PORTE
224	31X9049	BOUTON PROGRAMMATEUR
226	31X8792	MANETTE BLANCHE
227	31X5755	SUPPORT MANETTE
228	31X8075	VERROU
229	31X9048	COMMUTATEUR
230	31X5210	RESSORT DE CAME
231	31X5026	AXE DE VERROU
232	31X8793	PLATEAU
233	57X1105	PLATEAU
234	31X9352	CARTE VISUALISATION
237	31X8553	JOINT DE BOUCHON
238	31X8554	BOUCHON
239	31X8552	VERIN
248	31X8896	BOUTON
301	31X8344	ARRIVEE DE BRAS
302	31X8343	BRAS DE MOULINET
303	31X8345	ETRIER DE FIXATION
303	31X8345	ETRIER DE FIXATION
304	31X8346	MOULINET SUPERIEUR
305	31X6558	FIX.BLOC CYCLAGE
306	31X5032	JOINT BLOC DE CYCLAG
307	31X8500	FILTRE PRINCIPAL
308	31X8348	FILTRE DE VIDANGE
309	31X8349	CHAMBRE COMPRESSION
310	31X8350	FILTRE A PARTICULES
310	31X8350	FILTRE DE VIDANGE
311	31X8441	THERMOPLONGEUR
312	31X8352	CLAPET
313	31X8359	JOINT DE TURBINE
313	31X8359	JOINT DE TURBINE
314	31X8353	BLOC HYDRAULIQUE
315	31X8361	MOYEU
316	31X8354	JOINT TORIQUE
317	31X8355	POMPE DE VIDANGE
318	31X6061	SUPPORT THERMOSTAT
319	31X8445	THERMOSTAT BISONDES

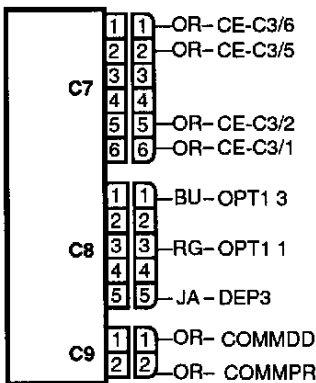
Pos.	Référence	Désignation
320	31X8357	BAGUE DE MOULINET
321	31X8358	MOULINET INFERIEUR
321	31X8358	MOULINET INFERIEUR
322	31X5021	TUYAU DE VIDANGE
322	31X5021	TUYAU DE VIDANGE
323	31X5015	CROSSE DE VIDANGE
324	51X1865	TUYAU
324	51X1865	TUYAU
325	31X8360	TUYAU
326	31X1267	TUYAU
327	31X8408	JOINT
328	31X8636	COLLIER FIXATION
400	31X8515	JOINT DE POT
401	51X3238	JOINT ARRIVEE D'EAU
402	31X8771	TUYAU D'ALIMENTATION
403	31X8362	CUVE ASSEMBLEE
404	51S8540	JOINT RACCORD
405	31X9538	REPARTITEUR
406	31X1267	TUYAU
407	31X5043	JOINT ENTREE D'EAU
408	31X8499	ENJOLIVEUR
409	31X8365	SUPPORT ELECTROVANNE
410	31X8366	ELECTROVANNE 1VOIE
411	31X8551	VANNE
412	31X8367	PRESSOSTAT
414	31X9459	ADOUCISSEUR
415	31X8369	ECROU POT A SEL
416	31X8370	JOINT D'ADOUCISSEUR
416	31X8370	JOINT D'ADOUCISSEUR
417	31X8371	BOUCHON POT A SEL
418	31X8372	JOINT DE PORTE
419	31X8373	JOINT
420	31X8374	POMPE DE CYCLAGE
420	31X8374	POMPE DE CYCLAGE
421	31X9235	BLOC SECTEUR
422	31X9243	CORDON SECTEUR
423	31X8375	SUPPORT MOTEUR
424	31X8631	BAVETTE PLASTIQUE
427	31X8635	TALON DE JOINT
428	31X8377	ARRIVEE SUPERIEURE
429	31X8641	CHARNIERE DROITE
430	31X8642	CHARNIERE GAUCHE
431	31X8407	RESSORT
437	31X5022	SUPPORT TUYAU
438	31X8589	COUDE
439	31X8588	TUYAU
440	31X5024	PASSE FILS
444	31X8439	TUYAU POMPE VIDANGE
445	31X8550	DETECTEUR DE PRODUIT
445	31X8550	DETECTEUR DE PRODUIT
446	31X8637	CABLE DE PORTE
447	31X9127	GOUTTIERE
448	31X9128	GOUTTIERE
501	31X9772	PANIER SUPERIEUR
502	31X6527	CLAYETTE
503	31X8430	SUPPORT ROULETTE
505	31X8381	EMBOUT
506	31X8382	GLISSIERE
507	31X8383	SUPPORT GLISSIERE
508	31X8795	DISTRIBUTEUR LESSIVE
509	31X9773	POIGNEE DE PANIER
510	31X8386	GRILLE
510	31X8386	GRILLE
511	31X3964	ENTONNOIR A SEL
512	31X9774	PANIER A COUVERTS
513	31X8388	PANIER INFERIEUR
514	31X2539	ROULETTE PANIER INF.
516	31X6753	SUPPORT CLAYETTE
517	31X8841	DEMI-CLAYETTE
518	31X8817	CLIPS ET FIL SUPPORT



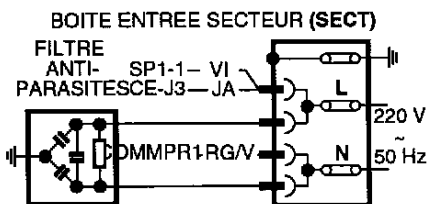
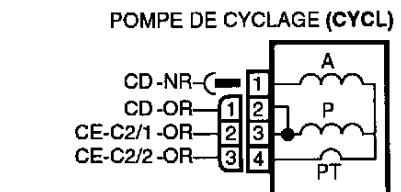
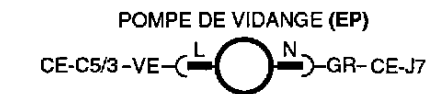
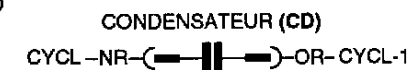
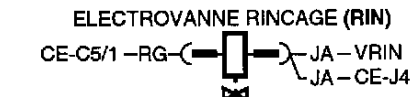
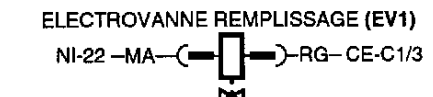
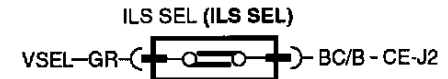
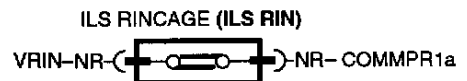
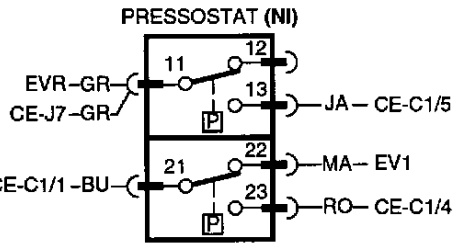
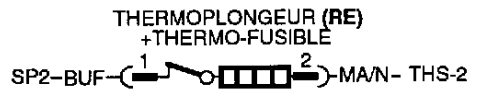
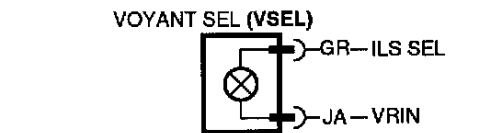
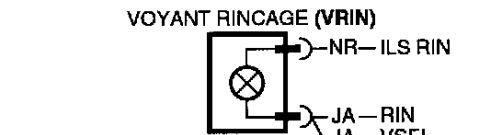
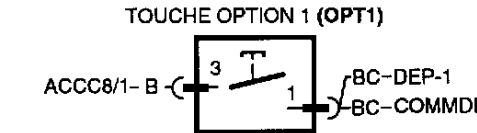
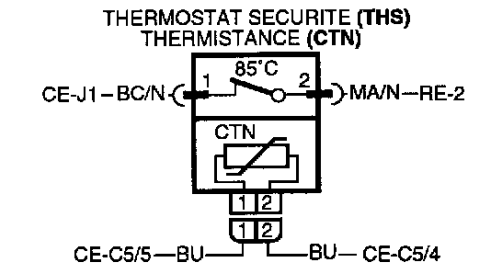
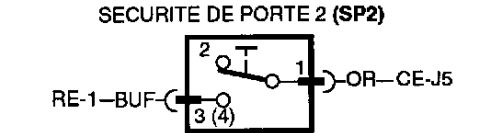
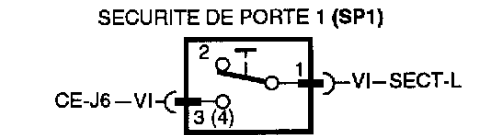
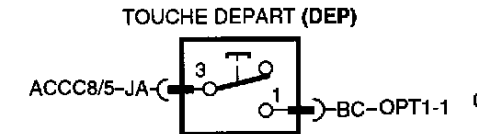
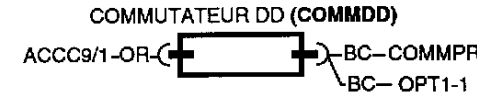
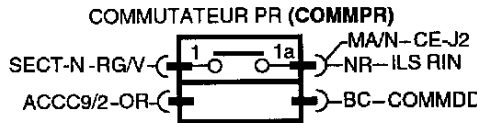
**CARTE DE PUISSANCE (CE)**



**ACCES (ACC)**



BC : Blanc	NR : Noir
BC/NR: Blanc/Noir	OR : Orange
BC/BU: Blanc/Bleu	RG : Rouge
BU : Bleu clair	RG/VE: Rouge/Vert
BUF : Bleu fonc	RO : Rose
GR : Gris	VE : Vert
JA : Jaune	VE/JA: Vert/Jaune
MA : Marron	VI : Violet
MA/NR : Marron/Noir	



N° 06890

