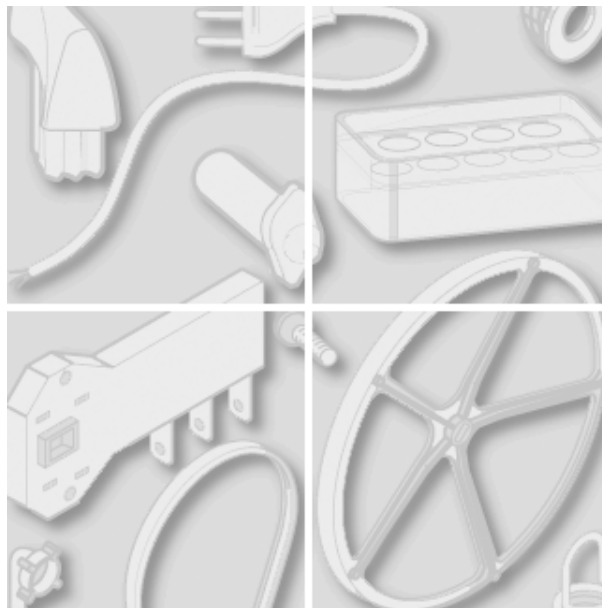


Indesit Company



Modèle:
W105FR

Code commercial:
27700

Notes générales

Comment utiliser la documentation technique

Vous trouverez ici quelques informations générale pour simplifier la consultation de la documentation technique:

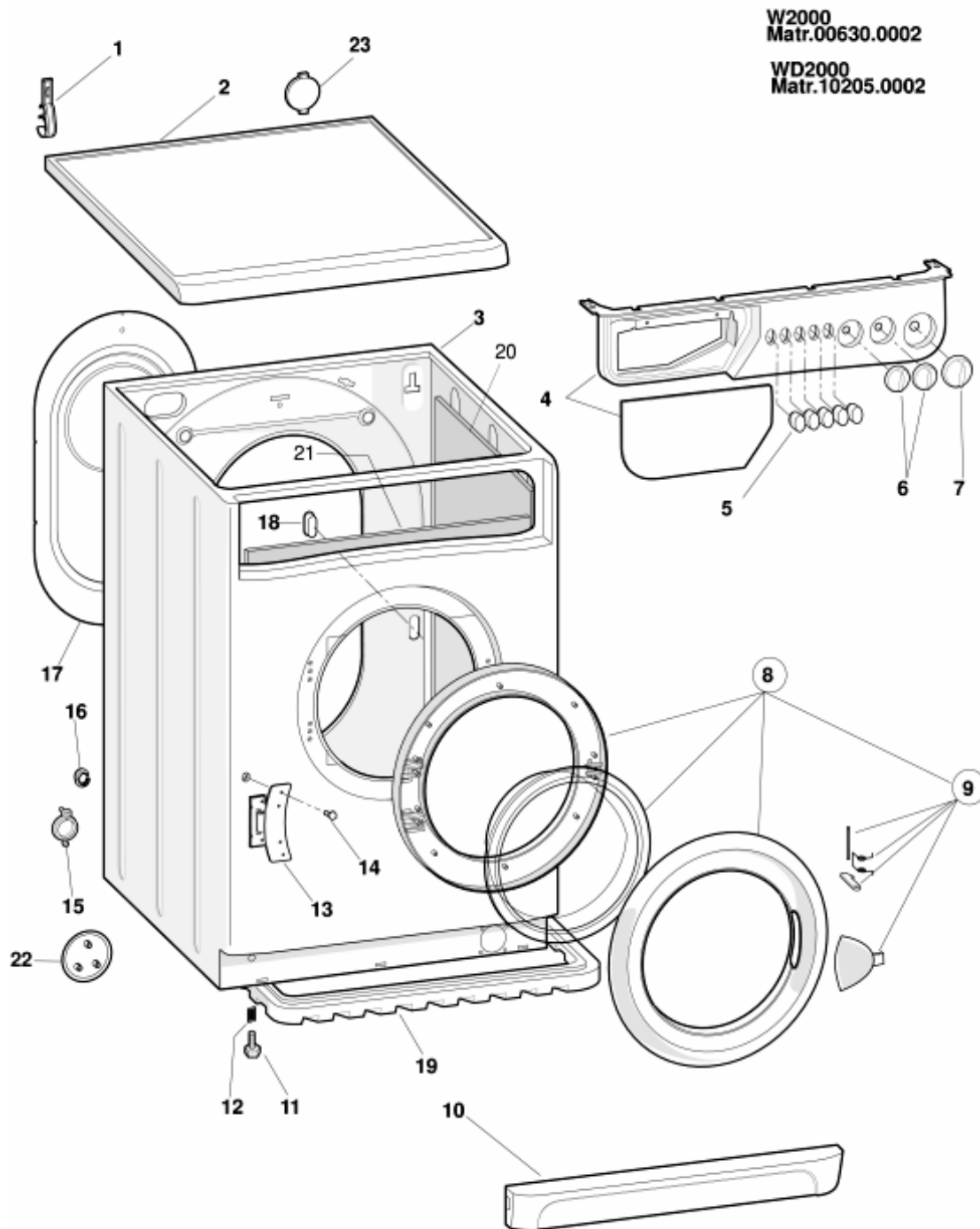
1. Les modèles d'une même gamme utilisent les mêmes vues éclatées. De ce fait un modèle ne comporte pas obligatoirement tous les repères présents sur les vues éclatées.
2. Certaines pièces détachées ne sont pas dessinées sur les vues éclatées (livrets d'instructions, kit spécifiques,...). Vous trouverez les codes dans la liste de pièces détachées sous le repère 099 ou 999. Les livrets d'instructions sont en repère 000.
3. En haut à droite de chaque vue éclatée, le numéro de série indique le début de production de la gamme. Certains modèles comportent plusieurs vues éclatées avec des numéros de série différents. Dans ce cas, le numéro de série figurant sur l'appareil est nécessaire pour identifier la pièces détachée correcte.
4. Les vues éclatées peuvent avoir des mises à jour ultérieures après publication. Les nouvelles pièces détachées figurent alors sur cette nouvelle version. Le numéro de mise à jour se retrouve dans les quatre derniers chiffre du numéro de série en haut à droite de la vue éclatée.
5. La liste de pièces détachées d'une vue éclatée comporte les codes SAV du modèle. Ces codes comportent d'autres informations:

REF : Repère de la pièce sur la vue éclatée; REMPLACEMENT : liste de pièces de remplacement mais ayant les mêmes caractéristiques fonctionnelles.

CODE INDUSTRIEL: Liste des modèles sur lesquels est utilisée la pièce détachée;NOTICE TECHNIQUE: Code de la notice technique à consulter afin de prendre connaissance des modifications techniques et troiuver la bonne pièce détachée.
6. Certaines notices techniques sont générales et ne sont liées à aucune pièce détachée. Afin d'éviter toute confusion, il faut faire attention à la section notice et constamment vérifier les mises à jour de la documentation.
7. La couverture de la documentation indique le nom du modèle et son code commercial

1180110

Vue éclatée



1180110

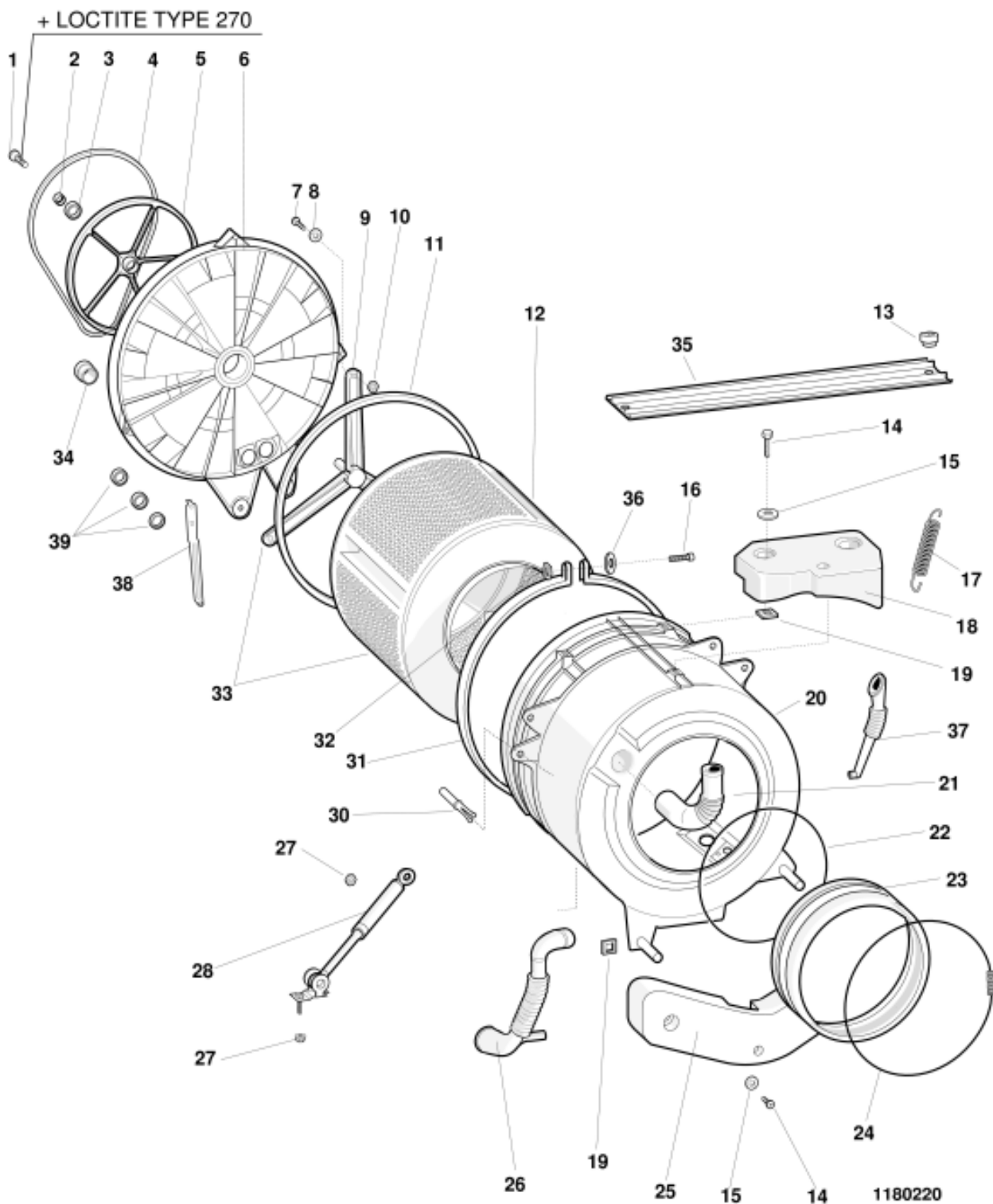
1180110
détachées

Liste de pièces

Repè	Code SAV	De S/N	À S/N	Remplacem	Description	Notice	Code
000	C00088078				livret instructions fr		
000	C00119282				kit emballage		
001	C00019685				support tuyau vidange		
002	C00075420				couvercle blanc		
003	C00075417			1 x C00090583	meuble blanc	n1040276	
003	C00083796				bouchon pour electrovalve		
003	C00090583				meuble blanc		
004	C00088076				tableau de bord + poignee		
005	C00075317				touche blanche		
006	C00075318				manette composants blanc 27		
007	C00075319				bouton programmeur blanc		
008	C00076445				hublot complet		
009	C00076447				poignee complete porte bleue		
010	C00075418				plinthe blanche		
011	C00084387			1 x C00143730	ped m 8 h= 2,9 cm		
012	C00059869				ressort pour pied d =11 mm h =		
013	C00075325				charniere hublot		
014	C00002497				ecrou m4x3,2x7		
014	C00019846				vis t 1/2 t m4x12		
014	C00057568			1 x C00065185	vis kfr		
015	C00044085				bouchon meuble		
016	C00064755				collier		
017	C00046924				panneau posterieur blanc 27		
018	C00084817				bouchon meuble hardware		
099	C00040932				ecrou de surete m6		
099	C00044115				entretoise emballage l = 34 mm		
099	C00056932				vis		
099	C00058925				entretoise emballage		
099	C00065878				etrier		
099	C00065879				vis		

1180220 (... - 31030...)

Vue éclatée



1180220 (... - 31030...)
pièces détachées

Liste de

Repè	Code SAV	De S/N	À S/N	Remplacem	Description	Notice	Code
001	C00034335				vis fixation poulie conduite m10	n1040259	
001	C00038358				vis m8x16 (loctite)		
002	C00034337				rondelle 10,5 x 21	n1040259	
002	C00058039				rondelle 10,5 x 25 x 3	n1040259	
002	C00091295				rondelle poulie 9x24x2		
004	C00056948				courroie h7 1221 mm		
005	C00055043				poulie conduite d= 280 mm	n1040259	
005	C00089616				poulie conduite 400-600 giri	n1040312	
006	C00081781			1 x C00038358 1 x C00089642	ens.couvercle cuve plastique	n1040259	
006	C00089642				ens.couvercle cuve plastique 800-	n1040297	
009	C00038453				croisill.panier 600-800	n1040259	
009	C00089734				croisill.panier 800-1000		
011	C00040897				joint de flasque cuve plastique		
012	C00036059				panier 400-600-800-1000 t/mn		
013	C00047133				frette ressort blanc		
014	C00014342				vis m8x75 te		
014	C00055019				vis m8x60 te	n1040279	
014	C00092016				vis + rondelle m8 x 63		
015	C00034336				rondelle d33xd9xsp2	n1040279	
015	C00055018				rondelle m8	n1040279	
016	C00104428			1 x C00014855	vis (m8x80) de cerclage de cuve		
017	C00055017				ressort cuve		
018	C00066615				contre poids superieur	n1040279	
019	C00055038				plaquette	n1040279	
020	C00066530			1 x C00058523 1 x C00066421	cuve plastique kit	n1040312	
020	C00081216				douille diametre10 mm kit		
021	C00066183				durite detergif		
022	C00041843				rondelle 8,5x17x1,5		
022	C00057933				bague de tension		
023	C00057932				joint hublot		
024	C00064546				bague de tension		
025	C00081633				contre poids anterieur 9,8 kg.		
026	C00054777				durite decharge		

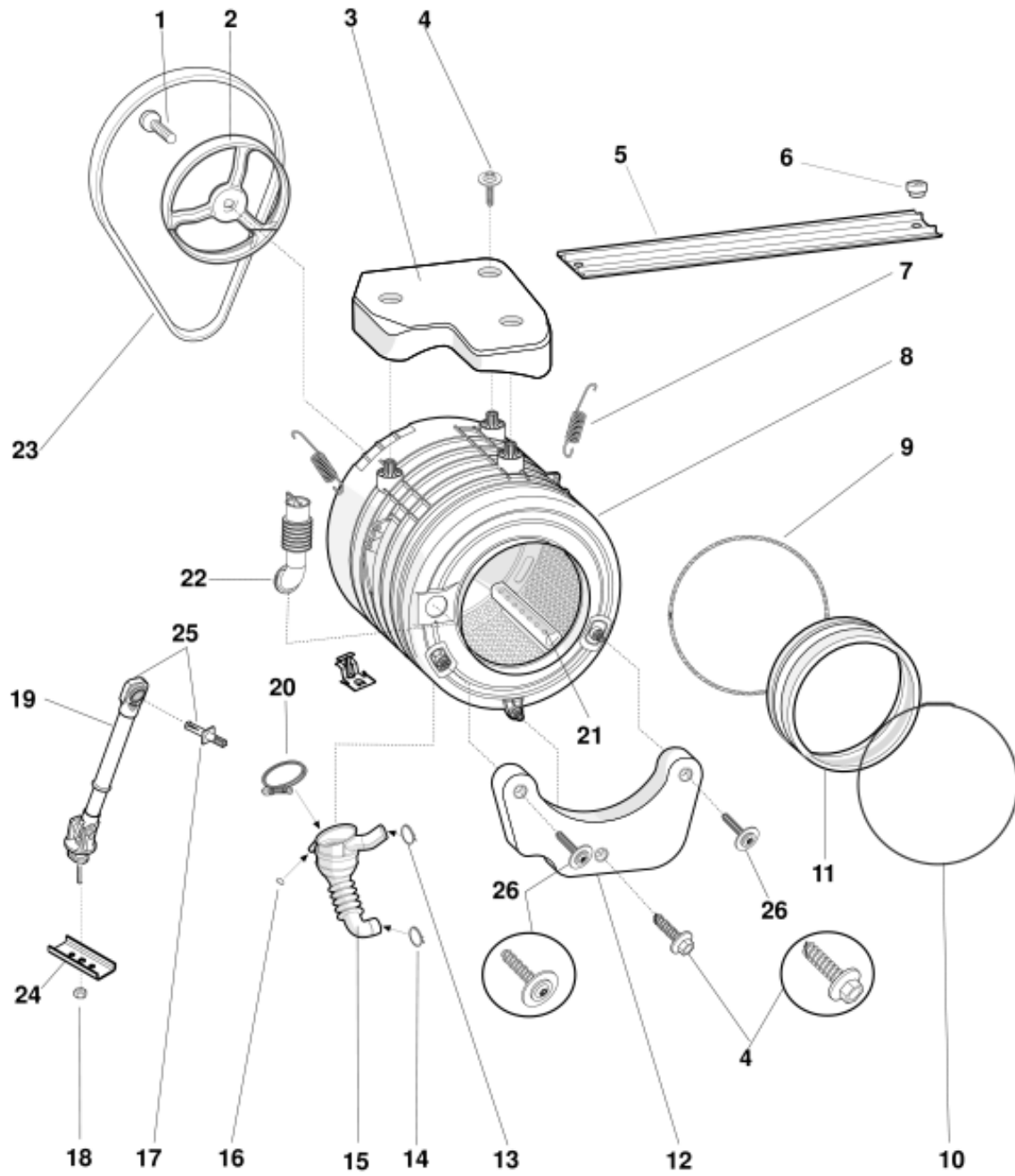
1180220 (... - 31030...)
pièces détachées

Liste de

Repè	Code SAV	De S/N	À S/N	Remplacem	Description	Notice	Code
027	C00065152				ecrou romob m6x22x1,5		
028	C00055039				amortisseur 120 n		
030	C00055037				expandeur		
031	C00042410				cerclage de cuve		
032	C00040935				ecrou m8		
033	C00038450			1 x C00089735	panier+croisi.600-800-1000t/mn	n1040259	
033	C00089735				panier+croisi.600-800-1000t/mn		
035	C00055397				traverse de renfort		
036	C00058676				rondelle 8,4x14x1,6		
037	C00056455				tuyau recuperation detersif		
038	C00066597				plaquette terre	n1040297	
039	C00066691			1 x C00090555	jeu de paliers kit	n1040259	
039	C00090555				jeu de paliers kit 800-1000 t/min		
099	C00001109				loctite 270 10 gr.		
099	C00033026				confection graisse ambljg. ta 100		
099	C00057566				vis hi-lo 4 x10		
099	C00092348				vis autoraclante 3,5x8		

1180250 (31031...- ...)

Vue éclatée



1180250

1180250 (31031...- ...)
pièces détachées

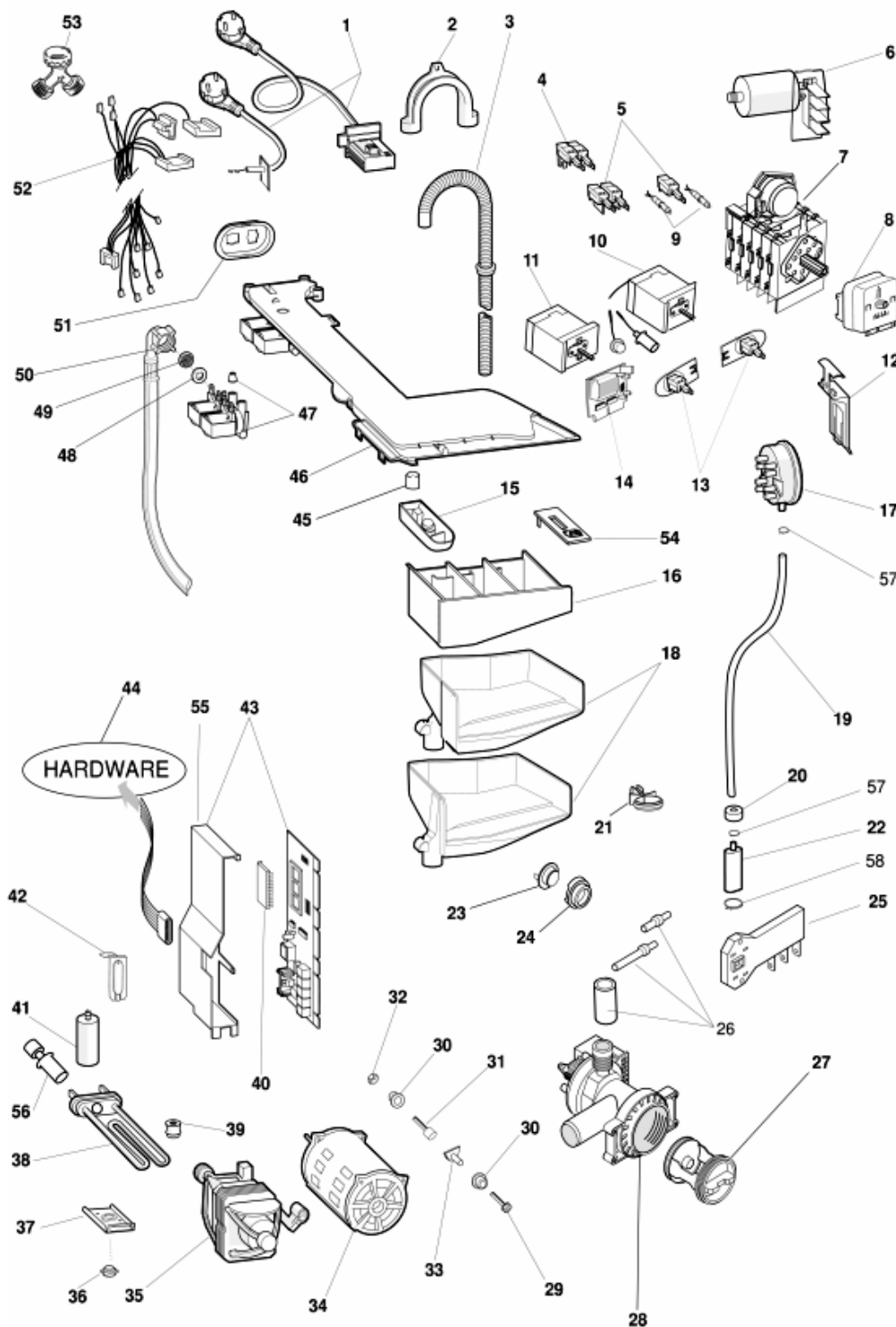
Liste de

Repè	Code SAV	De S/N	À S/N	Remplacem	Description	Notice	Code
001	C00064786			1 x C00143260	vis m8x23 torx tefl		
002	C00097268				poulie conduite d=280 mm h=15		
003	C00094710				contrepoids superieur 15kg		
004	C00094741			1 x C00118612	vis verrouillage cotrepoids/cuve		
005	C00055397				traverse de renfort		
006	C00047133				frette ressort blanc		
007	C00096195				ressort cuve		
008	C00097236				cuve- ensemble plastiq 40l evoi-ii	n1040312	
009	C00092155				bague de tension		
010	C00064546				bague de tension		
011	C00093345				joint hublot lb standard d= 28-30	n1040282	
012	C00094711				contre poids anterieur 9,4kg		
013	C00008612				serre-tube 34,6-36,4		
014	C00092411				serre-tube		
015	C00092174				durite de vidange oko		
016	C00092412				serre-tube		
017	C00055037				expandeur	n1040372	
017	C00118593				expandeur		46277000040
018	C00065152				ecrou romob m6x22x1,5		
019	C00097259			1 x C00140744	amortisseur 100 n	n1040372	
020	C00094908				serre-tube		
021	C00097565				aube extractible panier		
022	C00066183				durite detersif		
023	C00082318				courroie 1195h8		
024	C00110233				plaquette x meuble		
025	C00140744				amortisseurs 100 n kit	n1040372	46277000040
099	C00001109				loctite 270 10 gr.		
099	C00033026				confection graisse ambljg. ta 100		

1180310

Vue éclatée

Matr. 00630.0003



1180310

1180310
détachées

Liste de pièces

Repè	Code SAV	De S/N	À S/N	Remplacem	Description	Notice	Code
001	C00064563				cable alimentation 3x1 schuko 1,5	n1040276	
001	C00091633				cable alimentat.3x1 schuko		
002	C00019902				support tuyau de vidange		
003	C00027466				tuyau vidange l=1860 mm		
005	C00058465				interrupteur bipolaire on-off	n1040229 n1040251	
005	C00063971				interrupteur unipolaire on-off		
005	C00075445				interrupteur na	n1040229	
005	C00080662				interrupteur on-off (idc)		
006	C00064559				filtre anti-parasites		
008	C00064555				selecteur elbi	n1040229	
008	C00083916				selecteur prog elbi (idc)		
009	C00075456				lampe témoin rouge 220v		
009	C00075457				lampe témoin rouge 12v	n1040229	
009	C00084763				lampe témoin rouge 12v (idc)		
009	C00089024				lampe témoin rouge 230v ra2,5		
012	C00050186				support pressostat		
013	C00057242				potentiometre 8 pos.	n1040229	
013	C00085195			1 x C00143096	potentiometre 8 pos. (idc)		
016	C00075352			1 x C00097732	ensemble tiroir detergeant	n1040305	
016	C00097732				ensemble tiroir detergeant		46277000040
017	C00066608				pressostat 1 niveau	n1040229	
017	C00085193				pressostat 1 niv + antideb (idc)	n1040229 n1040305	
017	C00096880				pressostat 1 niveau 100-75 +		46277000040
018	C00081560			1 x C00097732 1 x C00099206	couvercle tremie		46277000000
018	C00099206				couvercle tremie evoiï indesit	n1040314	46277000040
019	C00034325			1 x C00103834	protection durite	n1040305	
019	C00094746				tuyau pressostat l=505		46277000040
020	C00019755				butee anti-vibrations		
022	C00092173				chambre de compression x oko		46277000040
022	C00103883				chambre de compression 117 mm	n1040305	
025	C00011140				micro-retardateur	n1040229	
025	C00085194				micro-retardateur (idc) 3 contacts		

1180310
détachées

Liste de pièces

Repè	Code SAV	De S/N	À S/N	Remplacem	Description	Notice	Code
027	C00045023				poignee filtre		
027	C00045025				joint filtre		
027	C00045027				filtre kit		
028	C00085617				pompe vidange 240v./50hz. idc	n1040305	
028	C00085618			1 x C00119307	pompe vidange 240v./50hz. idc		46277000040
029	C00052497			1 x C00082723	vis moteur m6x30		
029	C00094744				vis verrouillage moteur/cuve		
030	C00104675				douille pivot moteur		
031	C00040931				pivot support moteur cuve de		
032	C00041843				rondelle 8,5x17x1,5		
033	C00050187				ecrou		
035	C00043430			1 x C00097257	tachimetrique noire moteur		
035	C00047317				balai moteur collecteur 'ice'		
035	C00056962				moteur collecteur ice 850/1000	n1040258	
038	C00081780			1 x C00086357	resistance thermofusible	n1040229	
038	C00086357				resistance thermofusible	n1040305	
038	C00094715				resistance 1700/230		46277000040
039	C00058523				kit guide resistance		
040	C00088079				eprom evoi w105fr sw	n1040078	
043	C00093350				module resinée sans eprom =	n1040061 n1040078 n1040229 n1040242	
043	C00143372				module resinée sans		
044	C00066055			1 x C00077454	clef universelle		
044	C00066292				pincés	n1040066	
044	C00084943			1 x C00099862	cable serial lb2000 - pc	n1040211 n1040317	
046	C00075812				couvercle tremie 1 ev	n1040305	
046	C00096877			2 x C00064534 1 x C00110333 1 x C00115294	couvercle tremie 1e 2u ind.evoii		46277000040
047	C00064534				joint		
047	C00074586				double electrovalve 7 lt.	n1040305	
047	C00110333				double electrovalve 7 lt. rst2,5		46277000040

1180310
détachées

Liste de pièces

Repè	Code SAV	De S/N	À S/N	Remplacem	Description	Notice	Code
048	C00005572				joint tuyau entree eau		
050	C00003070				tuyau entree d eau 1500 mm rohs		
052	C00075421				cablage		
052	C00089102				cablage idc	n1040276	
053	C00055036				protection resistance fond four	n1040279	
054	C00047069			1 x C00097834	couvercle additifs		
055	C00075941				support module		
055	C00086717				support module		
055	C00086718				couvercle support		
056	C00081653				sonde complete pour resistance	n1040229	
056	C00083915				sonde-temperature ntc (idc)		
057	C00092412				serre-tube		
058	C00008612				serre-tube 34,6-36,4		

Notices

n1040061: Reperage des pannes.

Procédure d'intervention sur lave-linge

1. Lecture du code erreur

L'erreur est signalée sur la machine comme suit :

1. rotation continue du sélecteur
2. actionnement, pendant les 4 premières minutes de l'électrovanne et de la pompe de vidange
3. la porte est déverrouillée
4. clignotement de l'indicateur lumineux :

le nombre de clignotements correspond au code d'erreur ; lisez le code comme suit :

- chaque clignotement (2/3 flashes rapide de l'indicateur lumineux très rapprochés ou 1 clignotement de 1 seconde) représente une valeur de code
- pour lire le code d'erreur, comptez le nombre de clignotements qui se succèdent à 3/4" d'intervalle l'un de l'autre
- le compte est stoppé quand l'intervalle entre deux clignotements est de 8/9 secondes environ.
- la procédure est répétée cycliquement par la machine

EXEMPLE :

Si l'on compte 2 clignotements rapides ou 2 clignotements d'une seconde, il faut se reporter au code erreur F 02

Si l'on compte 3 clignotements rapides ou 3 clignotements d'une seconde, il faut se reporter au code erreur F 03

Etc . . .

(FIGURE NT 00)

2. Auto-test

Au cas où le lave-linge ne signalerait pas d'erreur, vous pouvez le contrôler à l'aide d'une clef série en utilisant un cycle de test automatique que vous activerez comme suit :

1. placez l'appareil en position de remise zéro (boule colorée) pendant 5 secondes au moins et attendez que l'indicateur lumineux clignote selon le mode remise à zéro (reset)
2. introduisez la clef série dans la prise série
3. positionnez l'interrupteur qui se trouve sur la clef en position TEST
4. attendez le verrouillage de la porte et le début de rotation du sélecteur
5. positionnez l'interrupteur qui se trouve sur la clef en position PC

la machine effectuera le cycle suivant :

- avancement du sélecteur jusqu'à la position 0 (12h s'il s'agit d'une machine avec départ différé, programme 1 en cas de machine sans départ différé)
- chargement électrovalve lavage pendant environ 10"
- chargement électrovalve pré-lavage pendant environ 10"

- chargement électrovalve lavage et prélavage en même temps jusqu'au signal de plein du pressostat
- réchauffement jusqu'à 30° et brassage par moteur dans les deux directions
- avancement sélecteur de 9 positions
- évacuation et essorage
- le sélecteur se place sur une des positions de remise à zéro
- STOP

Le cycle de test peut être répété autant de fois que vous le désirez de la même façon.

Le cycle de test peut être interrompu en positionnant le sélecteur sur une des positions de remise à zéro.

3. Intervention en cas de panne

En cas de panne, voilà quelle est la procédure à suivre :

F01: Triac Court-circuit

Réviser CNE

Remplacer la Carte

F02: Moteur bloqué, Tachymètre en Court-circuit/Ouvert

Réviser CNE

Réviser connecteur Moteur

Contrôler Continuité CNE/Connecteur Moteur

Contrôler Enroulements Moteur

Contrôler Enroulement Tachymètre

Remplacer la carte

F03: Détection NTC Ouvert/Court-circuit

Réviser CNA

Contrôler Câblage NTC

Contrôler Continuité Câblage CNA/NTC

Remplacer NTC

Remplacer la carte

F04: Détection Trop-plein et Vide Pressostat en même temps (Pressostat Bloqué sur signal de Vide)

Réviser CN1

Réviser Contacts Pressostat

Contrôler Continuité CN1/Pressostat

Remplacer Pressostat

Remplacer la carte

F05: Détection Pompe Bloquée ou Pressostat collé sur le signal de vide.

Réviser CNF (connecteur pompe)

Réviser Connecteur Pompe

Contrôler Filtre Pompe

Contrôler Enroulements Pompe

Changer Pompe

Remplacer la carte

F06: Erreur Sélecteur (pas de code de trouvé)

Réviser CND (connecteur sélecteur)

Réviser Connecteur Sélecteur

Contrôler Continuité Sélecteur/CND

Contrôler Moteur Sélecteur

Remplacer Sélecteur

Remplacer la carte

F07: Relais Résistance collé
Réviser CN1
Réviser CN1
Réviser Connexion Résistance
Remplacer la carte
Réviser Connexion Résistance
Remplacer la carte

F08: Détection manque Résistance ou Pressostat collé sur le signal de Plein
Réviser CN1
Réviser Connexion Résistance
Réviser Connexion Pressostat
Remplacer Résistance
Remplacer Pressostat
Remplacer la carte

F09: Détection Erreur Setup Machine
Contrôler Version Microprocesseur
Demander EEPROM de rechange en indiquant la version du Microprocesseur

F10: Détection Vide et Plein du Pressostat ou bien ni Vide ni Plein Pressostat
Réviser CN1
Réviser Câblage Pressostat
Contrôler Continuité CN1/Pressostat
Remplacer Pressostat
Remplacer la carte

F11: Détection manque Feedback Pompe
Réviser CN1
Réviser CNF
Réviser Connecteur Pompe
Réviser Connecteur Pressostat
Contrôler Enroulements Pompe
Remplacer Pompe
Remplacer la carte.

F12: SPECIFIQUE POUR LES MODELES LB2000 INDESIT EVOLUTION / DIALOGIC

F12: Manque Communication Fiche Display-Fiche Main
1. Contrôler efficacité contacts sur la fiche du connecteur CNC
2. Repasser Connecteur 8 voies sur fiche Display
3. Contrôler Continuité connecteur CNC-CN 8 voies
4. Changer Fiche Main
5. Changer Fiche Display

F13: Câblage ntc détaché du système d'essorage
1. Contrôler efficacité contacts sur la fiche du connecteur CNA
2. Contrôler câblage NTC
3. Contrôler continuité câblage des connecteurs CNA /NTC
4. Remplacer NTC
5. Remplacer fiche

F14: Résistance essorage ouvert o non relié
1. Contrôler efficacité contacts sur la fiche du connecteur CN1
2. Repasser CN1
3. Repasser connection résistance

4. Remplacer fiche

F15: Résistance essorage toujours actif

1. Contrôler efficacité contacts sur la fiche du connecteur CN1
2. Repasser connection résistance
3. Remplacer résistance
4. Remplacer pressostat
5. Remplacer fiche

F16: Bloc Panier Ne Fonctionne Pas

1. Repasser connecteur Fiche CNC
2. Repasser connecteur bloc panier
3. Contrôler continuité câblage CNC/bloc panier et alimentation bloc panier
4. Remplacer bloc panier
5. Remplacer fiche

N.B. Du fault F01 au fault F11

Ce sont ceux qui sont indiqués par le LED de stand by/on sur les machines LVB2000 Ariston/Indesit.

Du fault F01 au fault F12

Ce sont ceux qui sont indiqués par un display placé sur le tableau de bord des machines LVB2000 Evolution Indesit.

Du fault F01 au fault F15

Ce sont ceux qui sont indiqués selon la version au moyen de LED de standby/on, ou display placé sur le tableau de bord des machines Wash Dry Ariston/Indesit.

4. Remplacement de la carte

Si vous êtes obligé de remplacer la carte :

- il faut récupérer la eeprom de la vieille carte
- il faut remonter la eeprom sur la nouvelle carte de rechange (sans eeprom)

Au cas où et uniquement au cas où :

- il y a détection d'un F02
- après avoir effectué les contrôles indiqués plus haut aucun problème au câblage ou au moteur n'a été détecté
- la carte montée sur l'appareil est une version 12 ou 20 (la version est indiquée par une étiquette appliquée sur le support module portant l'inscription SW20 ou SW12)

il faut :

- monter une nouvelle carte (version 32 ou plus)
- monter une eeprom mise à jour qu'il faut demander au service après-vente en indiquant le code industriel (ex 80xxxxx0000 ou bien 46xxxxx0000), le numéro de série et le modèle de l'appareil.

n1040066: Matériel LB2000 (Clef Serielle et Pince)

A partir du 05.04.2000 les pièces de rechange suivantes sont disponibles au Magasin Pièces détachées:

Réf. 066055 - Clef sérielle pour auto-test LVB2000 Il ne doit pas être lié au Pc. (remplacé par 077454);
Cod. 077454 - Clef sérielle pour auto-test LB2000-PC blanc (remplacé par 084566);
Cod. 084566 - Clef sérielle pour auto-test LB2000/EVOI - PC BIANCA (remplacé par 095669 LB2000/EVOI, EVOII-PC).
Réf. 066292 Pince à extraire les circuits intégrés.

Pour l'utilisation, se référer au manuel d'instructions correspondant.

n1040078: ATTENTION : Recupérer l'EEPROM

Récupérer l'EEPROM du module défectueux pour le mettre sur le nouveau module / module display, sans cela l'appareil ne fonctionne pas.

L'EEPROM contient le logiciel qui caractérise le modèle. C'est pourquoi chaque appareil doit être pourvu de son eeprom spécifique (se référer à la liste de pièces détachées).

n1040211: Cable serie pour relier la clef hardware avec le PC

Pour relier la clé hardware LB2000 avec le PC, il faut utiliser un câble série pin to pin 9 pôles F/F; pour en garantir la disponibilité, on a décidé de le traiter comme pièce de rechange.

Le code SAT du câble (longueur 2 m) est le 084943.

n1040229: NOUVEAUX COMPOSANTS ELECTRIQUES AVEC CONNECTEURS IDC

A partir de novembre 2001 (voir n° de série exact dans la liste des appareils ci-dessous), on monte des composants électriques équipés de connecteurs IDC pour améliorer la connexion électrique

Les nouveaux composants sont :

- 083916 - SELECTEUR PROG ELBI 1665 (IDC)
- 085195 - POTENTIOMETRE 8 POS. (IDC)
- 083915 - SONDE-TEMPERATURE NTC (IDC)
- 087823 - CARTE CONTROLE CONDUCTIBILITE (IDC)
- 085194 - MICRO-RETARDATEUR (IDC) 3 CONTACTS
- 080662 - INTERRUPTEUR ON-OFF (IDC)
- 088394 - INTERRUPTEUR NA (IDC)
- 086660 - PRESSOSTAT 1 NIV 93-68+ ANTIDEB (IDC)
- 088393 - PRESSOSTAT 1 NIV + ANTIDEB (IDC)
- 087187 - PRESSOSTAT 1 NIV 101-76 +ANTIDEB (IDC)

- 085193 - PRESSOSTAT 1 NIV + ANTIDEB (IDC)
- 084763 - LAMPE TEMOIN ROUGE 12V (IDC)
- 086663 - LAMPE TEMOIN ROUGE 12 V (IDC) ARISTON
- 087188 - RESISTANCE+TR. SONDE 1700W+THERMOF (IDC)
- 086661 - RESISTANCE+TR. SONDE 1700W L=212.5 (IDC)
- 093158 - MODULE SANS EEPROM (IDC) (ex 089416) (C00143471) = Rohs
- 093628 - MODULE SANS EEPROM IDC >1200 (ex 089074)
- 093711 - MODULE SANS EEPROM IDC <1200 (ex 089404) (C00143470) = Rohs
- 093157 - MODULE SANS EPROM (IDC) (ex 084838) (C00143372) = Rohs

Les câblages avec connecteur IDC se trouvent dans la liste de pièces détachées du modèle concerné.

La modification n'implique pas les EEPROM qui restent identiques.

Pour retrouver la pièce à utiliser sur le modèle concerné, procéder comme suit :

1. Dans la liste des appareils ci-dessous, rechercher le modèle de l'appareil à dépanner et vérifier si son n° de série est antérieur ou postérieur à celui figurant dans la liste

2. Si le n° de série est postérieur, il faut prendre dans la liste des pièces, le code mentionné "IDC"

Listes des appareils concernés par cette modification avec leurs codes produits et le n° de série de l'introduction de la modification :

A1124UK-23572- S/N 11209.0001
 A1234UK-22573- S/N 11217.0001
 A1435SUK-23575- S/N 20502.0001
 A1435UK-23574- S/N 20502.0001
 A1535UK-28069- S/N 20502.0001
 A1635UK-27051- S/N 20502.0001
 AA1000BFR-25700- S/N 11209.0001
 AAX106LFR-25698- S/N 20121.0001
 AAX116LFR-25591- S/N 20121.0001
 AAX126LFR-25699- S/N 20121.0001
 AAX149LFR-26286- S/N 20502.0001
 AB103TK-27113- S/N 20408.0001
 AB104IT-27913- S/N 20408.0001
 AB104XTK-22504- S/N 11217.0001
 AB107PT-27094- S/N 20408.0001
 AB108XEO-26389- S/N 11209.0001
 AB108XIT-22443- S/N 11203.0001
 AB63EX-23909- S/N 20408.0001
 AB63XGR-24894- S/N 11217.0001
 AB65XEO-24492- S/N 11209.0001
 AB66XIT-26972- S/N 20121.0001
 AB83TK-22503- S/N 20408.0001
 AB84IT-27914- S/N 20408.0001
 AB84PT-22484- S/N 20408.0001
 AB84XTK-22504- S/N 11217.0001
 AB88DAG-26561- S/N 20527.0001
 AB88DEX-24898- S/N 20527.0001
 AB88XEO-26388- S/N 11217.0001
 AB88XEX-23861- S/N 11217.0001
 AB88XIT-22444- S/N 11209.0001
 AB95AUS-23879- S/N 20408.0001

AB95EU-23781- S/N 20408.0001
AC106BFR-25817- S/N 20527.0001
AC120LIT-26836- S/N 20527.0001
AC128LFR-25818- S/N 20527.0001
AC80LIT-26835- S/N 20527.0001
AC96BFR-25816- S/N 20527.0001
AD1000EX-27764- S/N 20610.0001
AD1200IT-26694- S/N 20610.0001
AD1200TK-27199- S/N 20610.0001
AD1600FR-27157- S/N 20610.0001
AD1600IT-26834- S/N 20610.0001
AD1600ITPXU-27163- S/N 20610.0001
AL102PFR-27299- S/N 20408.0001
AL107XFR-23684- S/N 20121.0001
AL108DAG-24900- S/N 20527.0001
AL108DEX-24901- S/N 20527.0001
AL108DK60 HZ-24905- S/N 20527.0001
AL108XBE-23648- S/N 11203.0001
AL108XSTK-22698- S/N 20121.0001
AL108XTK-22506- S/N 20121.0001
AL109K-23910- S/N 20408.0001
AL109SLFR-22495- S/N 20121.0001
AL109XAUS-26024- S/N 11217.0001
AL109XEU-22514- S/N 11203.0001
AL109XEX-24734- S/N 11203.0001
AL109XIT-22360- S/N 20121.0001
AL109XSK-25855- S/N 11203.0001
AL10UK-23590- S/N 20408.0001
AL118DTK-24902- S/N 20527.0001
AL128DAUS-24904- S/N 20527.0001
AL128DEX-24903- S/N 20527.0001
AL128DSAUS-25742- S/N 20527.0001
AL128XBE-23656- S/N 20121.0001
AL129SLBE-23990- S/N 20121.0001
AL129XAUS-23864- S/N 11217.0001
AL129XEU-22515- S/N 11202.0001
AL129XSK-25856- S/N 11202.0001
AL129XTK-22507- S/N 20121.0001
AL12SUK-24363- S/N 11209.0001
AL12UK-23576- S/N 11209.0001
AL149XEX-22516- S/N 20502.0001
AL149XSK-25857- S/N 20502.0001
AL14UK-23577- S/N 20502.0001
AL169XAUS-26458- S/N 20502.0001
AL169XEU-24897- S/N 20502.0001
AL65PT-27093- S/N 20408.0001
AL67HCGR-23885- S/N 11210.0001
AL68XEX-23863- S/N 11211.0001
AL68XIT-22363- S/N 11126.0001
AL68XPT-22485- S/N 11217.0001
AL68XSPT-22977- S/N 11217.0001
AL88DEX-24899- S/N 20527.0001
AL88XEU-22512- S/N 11204.0001
AL88XPT-22482- S/N 20121.0001
AL88XSPT-22483- S/N 20121.0001
AL89XIT-22362- S/N 20121.0001
AL89XSEX-24735- S/N 11203.0001

AL89XSIT-22445- S/N 20121.0001
AL98XSPT-27630- S/N 20121.0001
ALD10UK-26092- S/N 20527.0001
ALD12SUK-26094- S/N 20527.0001
ALD12UK-26093- S/N 20527.0001
ALS104XFR-22501- S/N 20114.0001
ALS109XEO-26392- S/N 11217.0001
ALS109XEU-22520- S/N 11219.0001
ALS109XIT-22470- S/N 20114.0001
ALS129XEU-22521- S/N 20114.0001
ALS68XIT-22473- S/N 11217.0001
ALS88XEO-26391- S/N 20108.0001
ALS88XEU-22519- S/N 20108.0001
ALS89XIT-22472- S/N 20114.0001
ALS89XSIT-22471- S/N 20114.0001
AWD10UK-26095- S/N 20527.0001
AWD12SUK-26097- S/N 20527.0001
AWD12UK-26096- S/N 20527.0001
CDE12X-27226- S/N 20610.0001
CDE12XUK-27227- S/N 20610.0001
LBE12X-26961- S/N 20610.0001
LBE12XUK-27155- S/N 20610.0001
LBE6X-26968- S/N 20610.0001
LBE8X-26969- S/N 20722.0001
LNA855FR-27595- S/N 20325.0001
SGE12XUK-27241- S/N 20610.0001
W103NL-24600- S/N 20314.0001
W103TTK-23337- S/N 20408.0001
W103UK-23334- S/N 20408.0001
W104DE-24834- S/N 20408.0001
W104FR-23340- S/N 20408.0001
W104NL-23386- S/N 20408.0001
W104SP-24415- S/N 20325.0001
W104TBE-25474- S/N 20408.0001
W104TEX-23332- S/N 20408.0001
W104TXSBE-25827- S/N 20128.0001
W104TXSTK-24746- S/N 20121.0001
W104TXTK-23411- S/N 20121.0001
W105FR-27700- S/N 20408.0001
W105TXEX-23403- S/N 20128.0001
W105XDE-24835- S/N 20114.0001
W106XDE-24836- S/N 20114.0001
W108XIT-24820- S/N 20128.0001
W108XSP-23405- S/N 20128.0001
W113UK-23335- S/N 20408.0001
W1215XSDE-24839- S/N 20114.0001
W123SUK-23413- S/N 20121.0001
W123UK-23369- S/N 20121.0001
W123XNL-23416- S/N 20121.0001
W124XDE-24837- S/N 20121.0001
W124XNL-23418- S/N 20114.0001
W125TXEX-23378- S/N 20128.0001
W125XDE-24838- S/N 20114.0001
W125XFR-24435- S/N 20128.0001
W125XSDE-24839- S/N 20114.0001
W126XDE-24840- S/N 20114.0001
W128XSP-24428- S/N 20128.0001

W133SUK-24518- S/N 20121.0001
W133UK-24026- S/N 20121.0001
W143SUK-27059- S/N 20502.0001
W143UK-27530- S/N 20502.0001
W143XNL-23170- S/N 20502.0001
W144XDE-24841- S/N 20520.0001
W144XNL-23419- S/N 20502.0001
W144XSNL-24743- S/N 20502.0001
W145TXEX-23379- S/N 20521.0001
W145XDE-24842- S/N 20520.0001
W146XDE-23843- S/N 20520.0001
W146XSDE-26461- S/N 20520.0001
W165TXEX-24796- S/N 20502.0001
W165XNL-24764- S/N 20502.0001
W166XDE-26464- S/N 20520.0001
W63TAUS-25885- S/N 20408.0001
W63TEX -24768- S/N 20408.0001
W682XSIT-24813- S/N 20114.0001
W683XGIT-24812- S/N 20114.0001
W68XIT-24408- S/N 20114.0001
W68XSIT-24409- S/N 20114.0001
W73FR-23329- S/N 20408.0001
W83DE-24833- S/N 20408.0001
W83NL-24599- S/N 20313.0001
W83SP-23317- S/N 20312.0001
W83TAUS-25886- S/N 20408.0001
W83TEX-23310- S/N 20318.0001
W83TK-23320- S/N 20408.0001
W83TTK)-23321- S/N 20408.0001
W83UK-23302- S/N 20408.0001
W842XSIT-24818- S/N 20128.0001
W843XGIT-24820- S/N 20128.0001
W84TXEX-23401- S/N 20114.0001
W84TXTK-23410- S/N 20121.0001
W84XSP-23409- S/N 20114.0001
W84XSP-24469- S/N 20114.0001
W857XSPT-26661- S/N 20128.0001
W857XSPT-26661- S/N 20128.0001
W85FR-27699- S/N 20408.0001
W88XIT-23395- S/N 20128.0001
W93TEX-23308- S/N 20408.0001
W93UK-23330- S/N 20408.0001
W9521E-25379- S/N 20408.0001
WA10IT-26880- S/N 20408.0001
WA10PT-27641- S/N 20408.0001
WA10XIT-26883- S/N 20128.0001
WA6IT-26878- S/N 20408.0001
WA6PT-27639- S/N 20408.0001
WA6XIT-26881- S/N 20114.0001
WA8IT-26879- S/N 20408.0001
WA8PT-27640- S/N 20408.0001
WA8XIT-26882- S/N 20128.0001
WA8XSIT-26919- S/N 20128.0001
WAS6XIT-27052- S/N 20204.0001
WAS8XIT-27053- S/N 20205.0001
WD104TEX-24908- S/N 20603.0001
WD105TEX-24909- S/N 20603.0001

WD105TEX220-60-27603- S/N 20603.0001
WD106FR-25691- S/N 20603.0001
WD10UK-25056- S/N 20603.0001
WD118SP-26335- S/N 20603.0001
WD11UK-25058- S/N 20604.0001
WD125TEX-24910- S/N 20604.0001
WD125TSEX-27152- S/N 20604.0001
WD12SUK-25538- S/N 20604.0001
WD12UK-25057- S/N 20604.0001
WD12XUK-27233- S/N 20610.0001
WD84EX-24906- S/N 20603.0001
WD84TEX-24907- S/N 20603.0001
WDE12X-27232- S/N 20610.0001
WE105XR-26953- S/N 20603.0001
WE10UK-24459- S/N 20603.0001
WE11UK-24460- S/N 20603.0001
WE125XEX-24789- S/N 20603.0001
WE12SDE-27149- S/N 20610.0001
WE12SUK-24462- S/N 20603.0001
WE12SUK-27154- S/N 20610.0001
WE12UK-24461- S/N 20603.0001
WE12XNL-24762- S/N 20603.0001
WE13UK-24463- S/N 20603.0001
WE145XEX-24792- S/N 20610.0001
WE14DE-27080- S/N 20610.0001
WE14SDE-27150- S/N 20610.0001
WE14SUK-27153- S/N 20610.0001
WE14UK-24464- S/N 20610.0001
WE14XNL-24763- S/N 20610.0001
WE14XSNL-27752- S/N 20610.0001
WE16DE-27151- S/N 20610.0001
WE16UK-25162- S/N 20610.0001
WE16XNL-27765- S/N 20610.0001
WE8XR-26952- S/N 20603.0001
WES9XR-26892- S/N 20603.0001
WH96TXE-25376- S/N 20128.0001
WP100EX-27761- S/N 20408.0001
WP67EX-27757- S/N 20402.0001
WS105TXEX-23356- S/N 20205.0001
WS682XSIT-24826- S/N 20204.0001
WS683XGIT-24822- S/N 20204.0001
WS84TXEX-23355- S/N 20204.0001
WS88XIT-23349- S/N 20205.0001

n1040242: Carte d'alimentation avec eeprom soudie

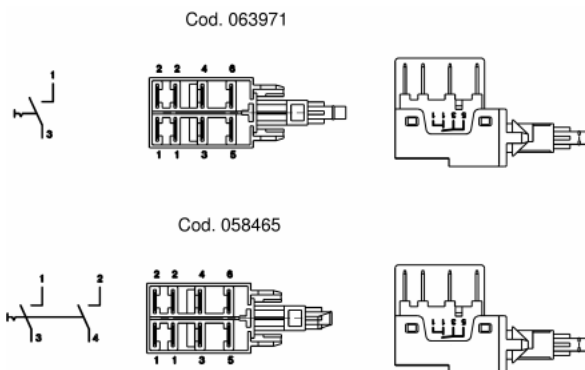
À partir du numéro de série 20304.0001, le module d'alimentation IDC avec l'eeprom soudée est utilisé dans les usines de Comunanza, Teverola et Brembate, dans le but de garantir une parfaite connexion entre les éléments.
S'il s'avère nécessaire de remplacer l'eeprom soudée, utilisez impérativement l'eeprom indiquée dans la Documentation SAT du

modèle géré.

Pour remplacer le module de l'appareil avec eeprom soudée , utilisez le module SAT et l'eeprom, car celle-ci ne pourra pas être récupérée à partir du module défectueux.

n1040251: Interrupteur NA- ON-OFF moteurs ` induc.

A partir du numéro de série 20304.0001, toutes les machines à laver avec moteur à induction fabriquées à Teverola seront dotées de l'interrupteur ON-OFF NA Référence 063971 en lieu et place du double interrupteur ON-OFF NA + NA Référence 058465. Les deux interrupteurs étant normalement gérés, prendre en compte le numéro de série de l'appareil objet de l'assistance, en cas de réparation.



n1040258: Moteurs CESET

En alternative aux moteurs ICE-INDESCO, sont utilisés en production les moteurs CESET, qui sont parfaitement interchangeables et conservent les codes SAT.

Pour les moteurs CESET comme pour les moteurs ICE il est possible de remplacer aussi bien la brosse que la tachymétrique. En annexe : deux tableaux, celle des équipements moteur CESET et celui des équipements moteur ICE-INDESCO.

MOTORI CESET - MOTORS CESET			
Codice SAT Motore - Code SAT Motor	Codice SAT Spazzola - Code SAT Brush Motor	Codice SAT Tachimetrica - Code SAT Tachogenerator Motor	Codice SAT Scodellino Tachimetrica - Code Tachogenerato Casing
056962	088351	053048	053050
084390	088351	053048	053050
027208	088351	053048	053050
046524	088351	053048	053050
046626	088350	053048	053050
074221	088352	088356	053050
082324	088351	088356	053050
082815	088351	088356	053050

n1040259: MODIFICATION PANIER – CROISILLON – ROULEMENTS – COUVERCLE CUVE

A partir du numéro de série 20620.0001, tous les modèles de lave-linge (400 - 600 - 800 - 1000 tours) sont dotés d'une nouvelle fixation de poulie avec vis M8 X16 réf. SAT 038358
Pour les modèles 800 et 1000 tours uniquement , on utilise une rondelle réf. 091295.

La modification a impliqué l'introduction d'un nouveau croisillon panier avec filetage M8 (à la place du 038453 avec filetage M10) et d'un nouvel ensemble panier + croisillon , en éliminant ainsi les deux rondelles référence 034337 et 058039.

De plus, depuis le n° de série 20730.0001 deux mécaniques 400-600 tours et 800-1000 tours sont fabriquées.

Les références des nouvelles pièces sont les suivantes :

Mécaniques 400-600 tours (AB66FR - W43FR - W53FR - W630FR - W63FR)

089488 - Panier+croisillon 400-600 tours (orifice vis poulie M8)
089489 - Croisillon panier M8 400-600 tours
090554 - Roulements kit cuve en plastique 400-600 tours
089490 - Couvercle cuve en plastique ens. 400-600 tours
089616 - Poulie menée 400-600 tours

Mécaniques 800-1000 tours (AL102PFR - LNA856FR - W105FR - - W73FR - W85FR)

089735 - Panier+croisillon 800-1000- (orifice vis poulie m8)
089734 - Croisillon panier m8 800-1000 tours
090555 - Roulements kit cuve en plastique 800-1000 tours
089642 - Couvercle cuve plastique ens.800-1000

Sur les appareils sont le n° de série est antérieur 20620.0001, en cas de remplacement du panier ou croisillon de panier, il faudra impérativement la vis M8 X16 réf 038358. Les croisillons de panier et les paniers équipées gérés en SAV n'étant plus dotés que de fixation de poulie avec vis M8 X16.

LORS DU REMPLACEMENT DES ROULEMENTS, IL EST OBLIGATOIRE D'UTILISER DE LA GRAISSE AMBLJGON, DÉJÀ RÉPERTORIÉE SOUS LA RÉFÉRENCE SAT 033026.

n1040263: lampes témoin rouges IDC Teverola

A partir du numéro de série 20710.0001 sur les lave-linge Ariston et Indesit, produits dans l'usine de Teverola des lampes avec fixation IDC ont été utilisées.

Les références prémodifiées concernées par la modification sont :

Réf. 057635 - LAMPE TEMOIN ROUGE AVEC FASTONS TUBULAIRES "ARISTON"
Réf. 075456 - LAMPE TEMOIN ROUGE AVEC FASTONS TUBULAIRES "INDESIT"

Références modifiées :

Réf. 089025 - LAMPE TEMOIN ROUGE 230V RA2,5 ANTILUM-ARISTON ;

mod.W105FR

Réf. 089024 - LAMPE TEMOIN ROUGE 230V RA2,5 ANTILUM-INDESIT.

Pour utiliser les nouvelles lampes sur les appareils prémodifiés, il est nécessaire de suivre la procédure décrite dans l'Avertissement n1040255, en tenant compte du fait qu'il est obligatoirement nécessaire d'utiliser le connecteur IDC spécifique réf. 089026.

Les nouveaux câblages équipés de la nouvelle lampe peuvent aussi être utilisés sur les appareils prémodifiées et sont gérés sous les mêmes références SAT.

L'avertissement est inséré uniquement sur la documentation des modèles concernés par la modification.

n1040276: Cbble d'alimentation + filtre comouli.

Depuis le numéro de série 21008.0001 à Comunanza, depuis le numéro de série 21111.0001 à Teverola et depuis le numéro de série 21119.0001 à Brembate, tous les appareils sont dotés de câbles d'alimentation avec filtre comoulé (voir fig.1 - 1A et 1B) et de nouveaux meubles qui présentent à l'arrière une ouverture spécifique pour la fixation des nouveaux câbles (voir fig. 1 - 1C). Les nouveaux meubles, équipés des nouveaux câbles, peuvent être utilisés à la place de ceux avant modification, en connectant le câblage sur le câble, comme indiqué sur la figure 1 - 1D.

Nous indiquons ci-dessous les références des nouveaux meubles ainsi que celles remplacées (ESI tableau n1040276fig02), qui sont répertoriées uniquement jusqu'à épuisement des stocks.

Les nouveaux câbles d'alimentation sont :

- Référence 091632 - Câble d'alimentation 3x1 schuko 1,5m+filtre capacitif ;
- Référence 091633 - Câble d'alimentation 3x1 schuko 1,5m+filtre inductif ;
- Référence 091634 - Câble d'alimentation UK 3x1 l= 1950mm + filtre inductif ;
- Référence 091635 - Câble d'alimentation UK 3x1 l=1950mm+filtre capacitif ;
- Référence 091636 - Câble d'alimentation l=2.55m AUS+filtre inductif ;
- Référence 091641 - Câble d'alimentation l=2550mm AG+filtre capacitif ;
- Référence 091642 - Câble d'alimentation 1,85m SHUKO sans filtre inductif ;
- Référence 091643 - Câble alimentation 3x1 (SUISSE) 1,5m+filtre inductif ;
- Référence 091645 - Câble d'alimentation 3450mm SUD AF.+filtre capacitif ;
- Référence 091690 - Câble aliment.shuko l2,55m corée+filt.i ;
- Référence 091689 - Câble d'alimentation =2550mm AG +filtre ind.

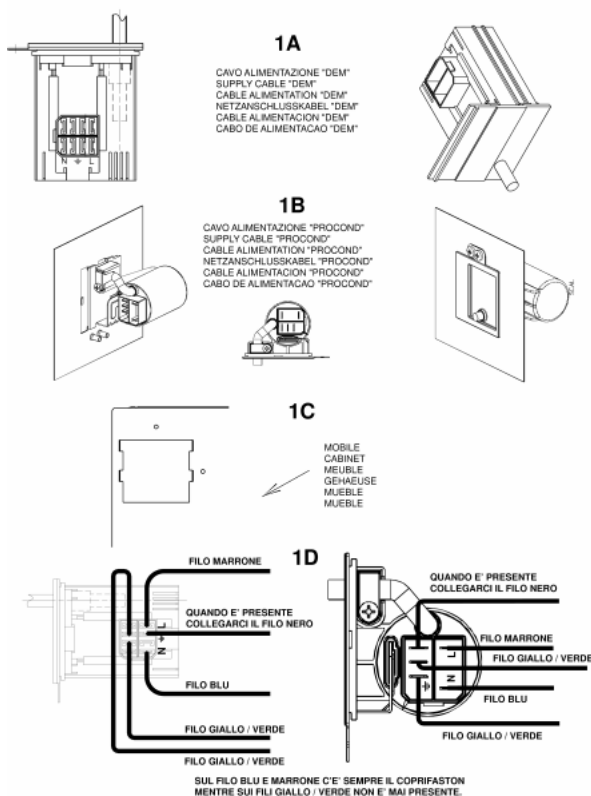
ATTENTION : la vis de serrage / continuité est une vis autoraclante spécifique (réf. 092348) qui garantit la continuité de terre entre le filtre et le meuble. Il est obligatoire de remonter la même vis pour continuer à garantir la conformité de la machine.

Les câblages prémodifiés doivent aussi être gérés pour les appareils modifiés en effectuant la connexion avec le bornier du nouveau câble, comme indiqué sur la fig. 1D.

Les schémas électriques présents sur la documentation restent inchangés.

DESCRIZIONE MOBILI	STABILIMENTO	CODICE SAT MOBILE V.T.	CODICE SAT MOBILE N.T.
MOBILE B.27 'AB40-STAB.46'	TEVEROLA	65974	90584
MOBILE BIANCO 'W113(UK)'	TEVEROLA	75417	90583
MOBILE BIANCO 'LVB2000'	COMUNANZA	64500	90582
MOBILE BIANCO 'ALS-ABS LVB2000'	COMUNANZA	74146	90581
MOBILE SILVER 'LVB2000'	COMUNANZA	74184	90580
MOBILE SILVER ALS'LVB2000	COMUNANZA	74629	90579
MOBILE BIANCO W133(UK)	COMUNANZA	75315	90578
MOBILE BIANCO AL148FR'	COMUNANZA	76629	90577
MOBILE BIANCO WS63XIT'	COMUNANZA	76744	90576
MOBILE SILVER FIAT 647'W68XSIT'	COMUNANZA	77022	90575
MOBILE BIANCO DIALOGIC-2001	COMUNANZA	84310	90574
MOBILE BIANCO LBE6X	COMUNANZA	84808	90573
MOBILE BIANCO27 INDESIT	BREMBATE	84713	91748
MOBILE ARISTON BIANCO27 6KG	BREMBATE	89483	91742
MOBILE BIANCO27 6KG '535'	BREMBATE	83287	91749
MOBILE BIANCO27 5KG	BREMBATE	81696	91752
MOBILE ARISTON BIANCO27 SLIM	BREMBATE	89649	91754
MOBILE INDESIT BIANCO27	BREMBATE	89963	91756
MOBILE BIANCO27 6KG INDESIT	BREMBATE	91036	91758

FIG. 1



n1040279: Glissihre resistance et fixation contrepoids

Depuis le numéro de série 21015.001, toutes les cuves en plastique utilisées sur les lave-linge produits à Teverola sont dotées de la glissière résistance (voir fig. 3) à la place de la protection résistance référence SAT 055036 (voir fig. 4).

La nouvelle pièce fig. 1A est fixée à la cuve avec une vis autotaradeuse de l'intérieur vers l'extérieur, elle est différente de celle déjà utilisée à Comunanza fig. 1B car l'orifice de fixation n'est pas fileté.

Afin de réduire le nombre de pièces détachées utilisées, seul le kit 058523 est répertorié ; s'il est utilisé sur les lave-linge de Teverola, il doit être fixé avec une vis autotaradeuse et non métrique, après élargissement de l'orifice fileté avec une pointe de perceuse appropriée à cet effet.

Lors de l'introduction de la résistance, il est nécessaire de prêter une attention particulière afin qu'elle soit montée correctement (Fig. 3).

Les cuves en plastique prédisposées pour la glissière conservent la même référence SAT que celles qui utilisaient la protection.

Depuis le numéro de série 21121.0001, le contrepoids Fig. 2B est utilisé, il se différencie du précédent Fig. 2A par une augmentation de 5 mm du déchargement en zone centrale.

La fixation du nouveau contrepoids (fig. 5) s'effectue en utilisant 3 vis M8 X 63 mm plus la rondelle référence 092016 (voir fig. 8) et trois platines avec le dernier filet écrasé (fig. 6) pour éliminer l'éventuel desserrement accidentel de la vis.

Les platines référence 055038 en stock dans le magasin centralisée ont toutes été remplacées et peuvent être aussi utilisées sur les appareils avant modification.

Le contrepoids modifié conserve la même référence SAT que le contrepoids avant modification 066615, qui est géré jusqu'à épuisement des stocks.

Le nouveau contrepoids nécessite obligatoirement l'utilisation des nouvelles vis et des nouvelles platines (voir fig. 7).

Les deux contrepoids peuvent être employés en utilisant exclusivement les pièces de fixation appropriées au type de contrepoids concerné et qui sont les suivantes :

Pièces pour la fixation du contrepoids avant modification (voir fig. 9) :

3 pièces de la référence 055019 ; Vis M8 X60 mm ;

3 pièces de la référence 055018 ; Rondelle conique ;

3 pièces de la référence 034336 ; Rondelle plate ;

Pièces pour la fixation du contrepoids modifié :

3 pièces de la référence 092016 ; Vis M8 X 63 mm avec rondelle ;

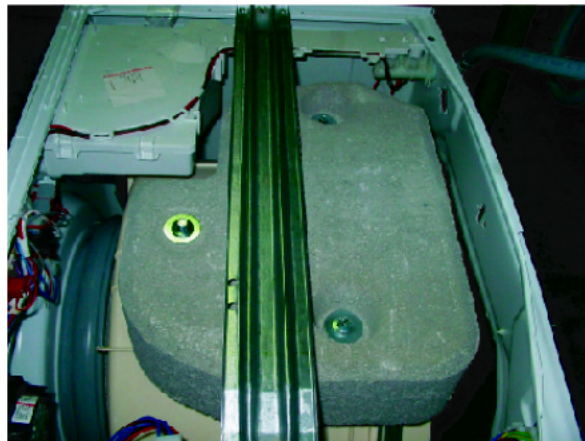
3 pièces de la référence 055038 ; Platine avec dernier filet écrasé ;



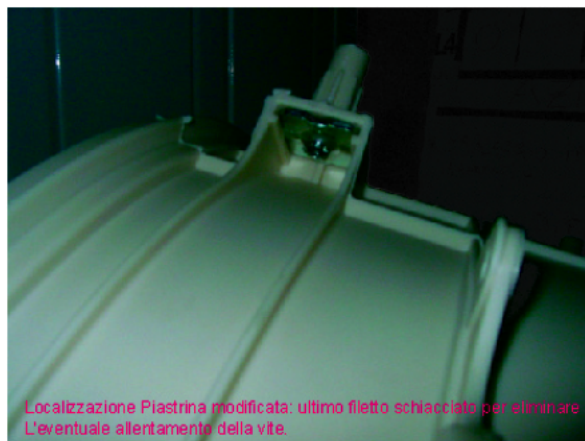
PARTICOLARE PREMODIFICA:
Protezione resistenza cod. SAT 055036 fissata con due viti autofilettanti,
dall'interno verso l'esterno.



Insieme nuovo fissaggio del contrappeso.



Particolari per il fissaggio del contrappeso modificato
N° 3 pezzi del cod. 055038 – Piastrina con ultimo filetto schiacciato per
evitare l'eventuale allentamento del perno.



Localizzazione Piastrina modificata: ultimo filetto schiacciato per eliminare
L'eventuale allentamento della vite.



FIG. 1

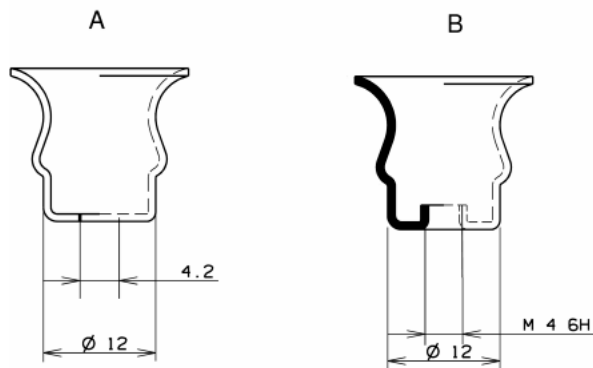
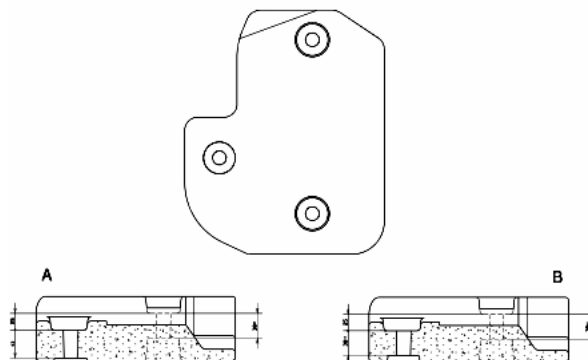


FIG. 2



n1040297: Élimination de la plaquette de terre sur le couvercle de la cuve en plastique de

Depuis le numéro de série 30528.0001, tous les lave-linge avec cuvette en plastique, produits dans l'usine de Teverola, n'ont plus de plaquette de terre code 066597 sur les couvercles de la cuve.

Les couvercles de rechange, code 089642 et 089490, sont envoyés sans plaquette de terre; ainsi donc, s'ils sont montés sur un lave-linge précédent, la mise à la terre doit être rétablie en utilisant la plaquette et les vis présentes sur la pièce remplacée ou si elles sont inutilisables, montez les pièces détachées indiquées ci-après.

Code 057566 - Vis HI-LO 4 X 10;

Code 092348 - Vis auto-taraudeuse 3,5 X8 trois lobes;

Code 066597 - Plaquette de terre.

n1040305: Introduction progressive du type EVO sur les lave-linge LB2000 Teverola.

À partir du mois d'août 2003, le groupe oscillant des modèles de la plate-forme 2000, fabriqués auprès des établissements de Teverola, a été progressivement modifié comme suit :

Utilisation progressive de la cuve en plastique EVOII 40 litres code (097236), qui se distingue de la cuve précédente LB2000 par les caractéristiques particulières suivantes :

- 1) Assemblage avec panier et couvercle de la cuve soudés ;
- 2) Suppression, s'il est présent, de l'orifice du tuyau de récupération lessive ;
- 3) Ouverture d'un diamètre de 30 cm au lieu de 28 cm.

Les deux derniers chiffres du Code industriel figurant sur la plaque signalétique des modèles dotés d'un tel système sont 3 et 0 (ex. 46268790030).

Ladite modification a comporté l'utilisation, dans la documentation des modèles concernés, d'un nouveau tableau pour le groupe oscillant (1140240) et généralement, les pièces détachées suivantes ont été employées :

- Tuyau pour cuve avec pompe OKO (modèles traditionnels 092174) ;
- Joint de hublot tronconique 30 cm > 28 cm (code 093345) ;
- Bague de fixation du joint de hublot côté cuve 30 cm (code 092155) ;
- Contrepoids supérieur (code 094710) ;
- Contrepoids avant (code 094711) ;
- Batteur panier 40 litres (code 097565) ;
- Amortisseur 100 N (code 097259) et 120N (code 055039) ;
- Ressorts cuve (code 097753 et code 096195)
- Trappe à air (code 092173) ;
- Tube pressostat L = 505 mm (code 94746) ;
- Tiroir à détergent linéaire (code 097732) ;
- Couvercle trémie 1E 2U (code 096877 pour Indesit et code 097340 pour Ariston) ;
- Électrovanne 1E 2U (110333 ex 093843);
- Pressostats :
 - code 096880 - Pressostat I niveau 100-75 + anti-débordement Rast 5 ;
 - code 097735 - Pressostat I niveau 185-80
 - code 097746 - Pressostat II niveaux 130-100 200-105 RST 5
- Résistance 1700/230 Rast. 2,5 (code 094715) ;
- Moteurs à induction 2/16 pôles (code 066087) et 2/12 pôles (code 075892) ;
- Eeproms - Les nouveaux logiciels des lave-linge type EVO 40 litres peuvent être utilisés également sur les appareils prémodifiés ; ils sont gérés sous les mêmes codes SAT que les appareils précédents qui sont immédiatement mis à jour au fur et à mesure que les modèles entrent en production.
- Poulies - L'emploi au cours de l'Assistance d'un seul groupe cuve 40 litres comporte la gestion non seulement des poulies employées en production (097268 et 097267), mais aussi de celles nécessaires pour créer les différentes combinaisons (voir fig. n1040305fig.01) :

code 064527 - Poulie D=280 mm H=17 mm ;

code 084026 - Poulie D=210 mm H=17 mm.

Attention! À partir du n° de série 31103.0001, tous les appareils type EVO sont équipés de la cuve de 40 litres avec arbre à croisillon panier H=15 mm qui est géré sous le même code SAT (097236) que la cuve 40 litres avec arbre H=17 en cours d'épuisement.

Les poulies indiquées ci-dessous sont nécessaires pour créer les différentes combinaisons :

code 097268 - Poulie D=280 mm H=15 mm ;

code 097267 - Poulie D=210 mm H=15 mm.

Les modèles W93UK (23330) et W103UK (23334) sont exclus, car ils montent la cuve de 46 litres et donc, en cas de remplacement de la cuve, il faudra utiliser la cuve code 096198 avec arbre à croisillon poulie de 20 mm.

Se souvenir que la poulie code 064527 de diamètre D= 280 mm et avec un orifice central H= 17 mm est employée au cours de la production ; ainsi donc, lors du remplacement de la cuve, il faudra employer la cuve code 097269 de diamètre D= 280 mm et avec un orifice central H= 20 mm.

·Courroies - Elles varient en fonction du moteur monté sur l'appareil

Code 082318 - Courroie EL1000 - 1195H8 X Moteurs à collecteur ;

Code 081730 - Courroie EL600 - 1106J4 X Moteurs à induction 2/16

Code 081785 - Courroie EL400 - 1094J4 X Moteurs à induction 2/12

·Pompe de vidange pré-chambre synchrone (code 085618).

·Le pressostat varie en fonction du moteur monté sur l'appareil :

Code 096880 - Pressostat 1 Niveau moteur à collecteur ;

Code 097735 - Pressostat 1 Niveau moteur à induction 2/12 - 2/16 ;

Code 097735 - Pressostat 2 Niveaux moteur à induction 2/12 - 2/16 ;

En particulier, le système OKO consiste en l'introduction d'un composant sphérique en matière plastique à l'intérieur du tuyau qui relie la cuve à la pompe de vidange. Au début de chaque cycle de lavage, la machine charge de l'eau pendant 10 secondes et actionne la pompe de vidange pendant 2 secondes, ce qui crée une différence de niveau entre l'eau dans la cuve et l'eau présente dans le tuyau de vidange. Cette différence de niveau augmente la poussée de la boule vers le haut, ce qui a pour effet de fermer hermétiquement le tuyau reliant la cuve à la pompe.

On obtient le double avantage suivant :

1) Séparation entre l'eau de lavage et l'eau "morte" présente dans le tuyau de vidange, ce qui permet d'économiser l'énergie pendant toute la phase de réchauffement.

2) Utilisation optimale de toute la quantité de détergent.

Grâce à l'introduction de ce nouvel élément, le tuyau de récupération du détergent n'est plus nécessaire et la pompe ne présente plus qu'un seul orifice pour l'entrée de l'eau dans la cuve.

n1040314: Trémie linéaire Indesit modèles Evizzate et EVOII.

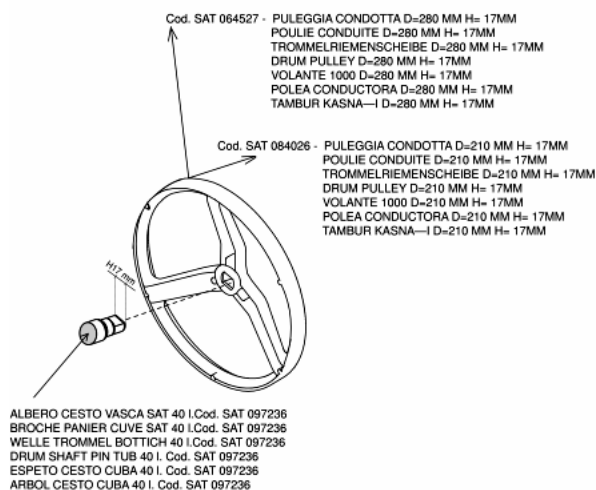
La trémie code SAV 099206, qui se diversifie de la 081560 par le côté arrière droit émoussé pour éviter pendant le fonctionnement des contacts accidentels avec la nouvelle cuve, est utilisée sur tous les lave-linge Evizzate et EVOII, produits dans l'usine de Teverola.

La nouvelle trémie équipée du tiroir code 097732, peut être utilisée à la place de celle antérieure à la modification mais non le contraire.

La trémie 081560 est gérée jusqu'à l'épuisement des stocks, après quoi elle devient ESI avec le nouveau tiroir plus la nouvelle trémie.

Le tiroir 097732 peut être utilisée individuellement ou bien avec la trémie modifiée comme avec celle antérieure à la modification.

FIG. n1040305fig01



n1040372: MODIFICATIONS DES AMORTISSEURS ET EXPANSEURS

A partir du numéro de série 50725.0001, on monte de nouveaux amortisseurs et expenseurs.

NOUVEAUX CODES (à partir du n° de série 50725.0001)

140670 - amortisseur

118593 - expenseur

ANCIENS CODES (n° de série antérieur à 50725.0001)

097259 - amortisseur

055037 - expenseur

Les nouvelles pièces peuvent également être utilisées sur tous les appareils équipés de l'amortisseur 100N code 097259 à condition de remplacer simultanément les deux amortisseurs/expenseurs : pour cela, utiliser le kit C00140744 comprenant deux nouveaux amortisseurs et deux nouveaux expenseurs.

Liste des appareils concernés par la modification

22484AB84PT
 23295W63IT
 23308W93TEX
 23310W83TEX
 23317W83SP
 23320W83TK
 23321W83TTK
 23330W93UK
 23332W104TEX
 23334W103UK
 23335W113UK
 23337W103TTK
 23386W104NL
 23781AB95EU
 23879AB95AUS

23909AB63EX5060HZ
23910AL109K60HZ
24415W104SP
24600W103NL
24833W83DE
24834W104DE
25379W9521E
25474W104TBE
25885W63TAUS
25886W83TAUS
26878WA6IT
26879WA8IT
26880WA10IT
27094AB107PT
27299AL102PFR
27639WA6PT
27640WA8PT
27641WA10PT
27647WE8EX
27648WE10EX
27699W85FR
27700W105FR
27757WP67EX
27761WP100EX
27914AB84IT
28016WA105UK
28119AB66IT
28193W104TCH
28305WE8IT.1
28306WE10IT.1
28382WAP61EX
28383W84TTK
28400W104TTK
28479AV82TK
28480AVL85TK
28481AV102TK
28482AVL105TK
28484AVD8TK
28485AVD10TK
28626W101UK
28674W83FR
28676W107FR
28876AL88EU
28877AL109EU
28940AVL68ITTE
29378LNA1000FR
29540W81EX
29541W101EX
29549WP80EX
29999LISA100FR
30000WI10FR
30001WIL12FR
30018WIL113UK
30028WIE127UK
30055AVL6EIT
30056AVL8EIT
30062AVL62EX60HZ

30063AVL61EX115/60
30092AVL66PIT
30093AVL86PIT
30139WI8FR
30144WIL106IT
30145WIL86IT
30146WIL66IT
30196WI101UK
30197WI121UK
30206AVL105SK
30222WIE107IT
30223WIE87IT
30228WIV80IT
30229WIV60IT
30233WIL105EU
30234WIL85EU
30235WILM64IT
30331W12GE
30352WI81EX
30353WI82EX
30354WIL85EX
30355WI101EX
30356WIL105EX
30357AVL100PR
30361AVL95AUS
30443WIL126NL
30444WIE128NL
30455WIL105DE
30459WIL125DE
30460WIE127DE
30484WI70TK
30486WI80TK
30488WI100TK
30490WIL81TK
30492WIL101TK
30503WI62AUS
30507WI82SING
30513WI82AUS
30515WI82EX60HZ
30517WI102PL
30520WI105EX
30522WI102EX
30523WI102AUS
30525WI122EX
30526WIL62EX
30535WIL95KW
30540WIL125EX
30545WIE87EX
30548WIE107EX
30551WIE127EX
30611AVL64EU
30612AVL65PT
31813WI8EU
31922WI102EU
31923WI122EU
31969WI600IT
31970AV102CSI

32251WIL123DE
32252WIL143DE
32538WI102CH
32539WIL125CH
32571WIL146NLTE
32572WIE148NLTE
32859LISA111FR
32860WI11FR
32861WIL13FR
33178WIL145DETE
33179WIE147DETE
33180AVL145DETE
33244AVL62EO
33612AVL145EUTE
33613WIL103IT
33622WIL145EU
33623WIE147EU
33624WIL133UKTE
33625WIE147UKTE
33685AVL62KW
33742WIA121UK
33754WIA122EX
33962WIL14NL
33968AV6EU
33979AVF10TK
34056WIL146SPIT
34214AVF8TK
34238WIL14FRTE
34412WIAV60IT
34413WIA600EU
34415WIAV80IT
34438WIA60TK
34439WIA82EX
34440WIA80TK
34442WIA82EX60HZ
34443WIA8EU
34444WIA100TK
34445WIA102PL
34446WIA102EX
34447WIA101EU
34448WIA102CH
34449WIA121EU
34450WIL8FR
34451WIL11FR
34452LISA10FR
34453WIE12FR
34471WIL1000OT
34472WIL1200OT
34479AVL14FR
34483WIA101UK
34486WIA101EX
34507WIL62AUS
34508WIL82AUS
34509WIL102AUS
34515WIU61CSI
34516WIU81CSI
34517WIU102CSI

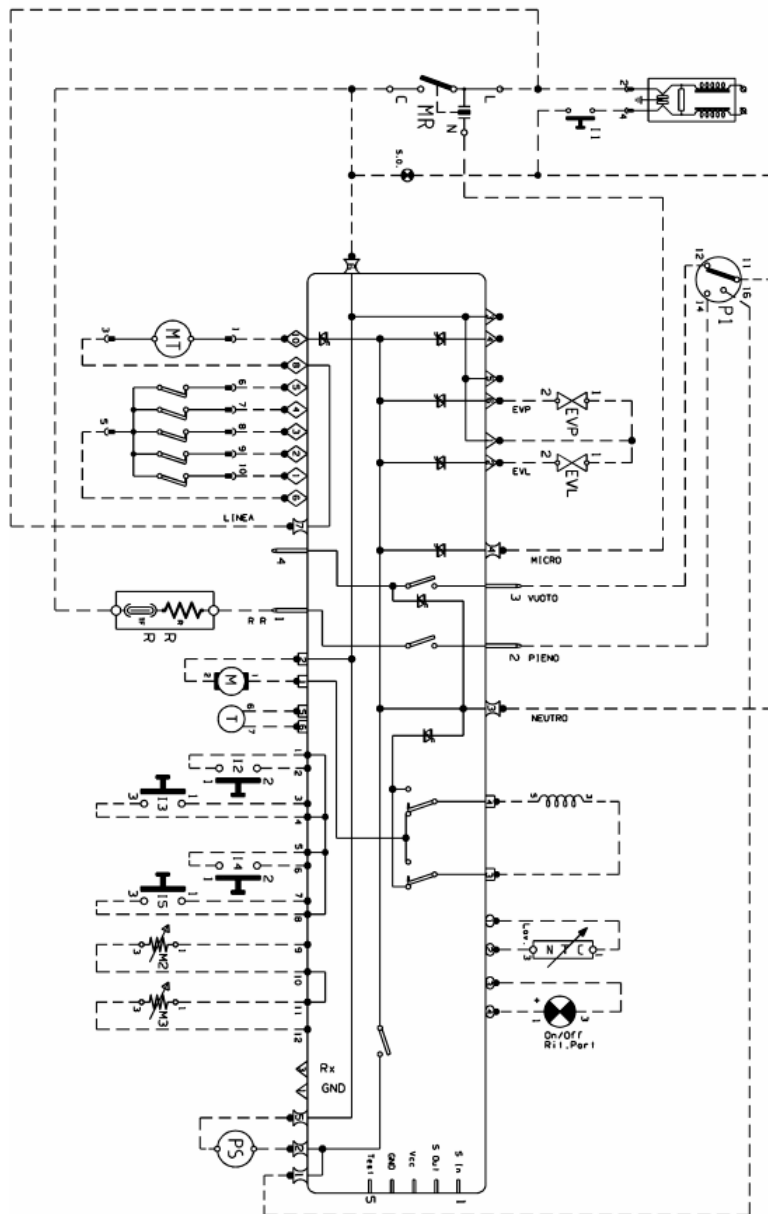
34907WIL103UK
35010WIU82CSI
35248WIL10FR
35249WIE10FR
35397WIL85EXTE
35398AVL62EXTE
35399AVL82EUTE
35400AVL88ITTE
35913AVF88EUTE
35918AVL66PITTE
35919AVL84EUTE
35920WIL105EXTE
35921WIL85PLTE
35974AV8IT
35975AV10IT
36241WIL125NL
36243WIL124NL
36536AVL95EXTE
36537AVL125EUTE
36593WIA110EU
36594WIL105PLTE
36595WIL126ITTE
36596WIL113UKTE
36684AVL105EU
36685WIE107PLTE
36768AVL120FRTE
36887WIL106SPEU
37014WILB12EU
37335WIA64IT
37732WIA9FR
37916AVL82AG
38059LISA11FR



Schémas électriques

Cod. 16001405801

IDC



Légende

Légende: 16001405801

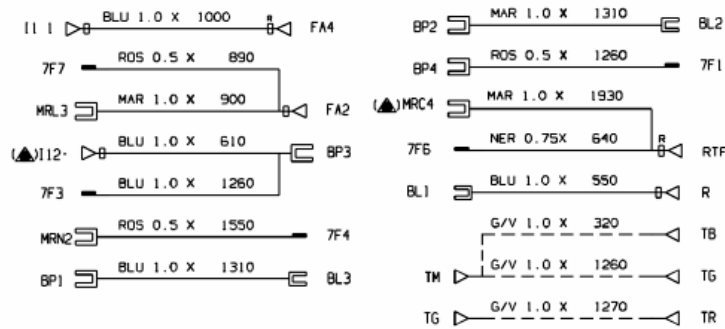
AQS	Clapets électroniques aquastop	Mzbn/MTA	Moteur temporisateur zbn
B	Buzzer - Securite de porte	N	Neutre - Bornier
BC	Blocco Cesto	NC	Exclusion essorage
BF	Contacts bornier, moto-ventilateur et resis	P	Pressostat
BP	Securite de porte	P1	Pressostat 1er niveau
C	Condensateur	P2	Pressostat 2eme niveau
CA	Condensateur	PA	Potentiometre grande vitesse
DV	Deviateur	PB	Potentiometre vitesse moderee
EF/CL	Electrovanne eau froide / Candeggina	PL	Laine vierge
EF/L	Electrovanne eau froide / Lavage	PM	Klixon termique protection moteur
EF/P	Electrovanne eau froide / Prelavage	PR	Programmateur timer - Pressostat
ER	Exclusion chauffage	PS	Pompe de vidange
ET	Exclusion thermostat	R	Resistance de chauffage
EV	Electrovanne	RE	Relais
EVA	Electrovanne sechage	RR	Resistance de chauffage
EVC	Electrovanne eau chaude	RV	Regulateur de vitesse
EVF	Electrovanne eau froide	Ras/RA	Resistance de sechage
EVL	Electrovanne lavage	S	Voyant
EVP	Electrovanne prelevage	SL	Voyant ligne
FA	Filtre antiparasites	SO	Voyant hublot
FD	Thermostat sechage delicat	SR	Voyant chauffage
FE	Thermostat sechage energetique	ST	Selecteur de teemperature
FRT	Resistance thermofusible	SV	Selecteur vitesse d'essorage
I	Inverseur	T	Contacts timer
II..2..3..	Interrupteurs/deviateurs	TA	Contacts temporisateur sechage
IA	Interrupteur On/Off	TB	Thermostat de basse temperature
IC	Interrupteur N.C. 1/2 charge	TC	Terre croisillon
ID	Interrupteur exclusion essorage	TFL	Terre bride
IE	Hydro-economiseur	TG	Terre generale
IF	Interrupteur reduction essorage	TH	Thermostat
IP	Interrupteur porte	TH1	Thermostat 1ere temperature
IR	Interrupteur ligne	TH2	Thermostat 2eme temperature
IS	Hydro-stop	TH3	Thermostat 3eme temperature

L	Ligne - Lampe	THF	Thermostat de fonctionnement
LB	Bas Niveau d'eau	THR	Thermostat réglable
LN	Niveau d'eau normal	TM	Terre moteur
LS	Lampe témoin	TMB	Terre meuble base
M	Masse-symbole de terre - Moteur / vanne	TMP	Thermoprotecteur moteur
MC	Moteur essorage	TMS	Thermostop
MI	Moteur a induction	TP	Thermoprotecteur
ML	Bobinage moteur lavage	TPS	Terre pompe de vidange
MO	Bornier	TR	Terre resistance
MP	Micro-interrupteur porte	TS	Thermostat de securite
MR	Micro-retardateur	TT	Contact de terre du timer
MT	Moteur timer	TTH	Contact de terre du thermostat
MV	Moto-ventilateur	TV	Terre cuve
MV -Ras	Resistance de sechage	ZBN	Temporisateur

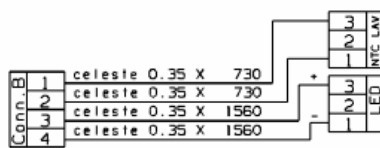
Schémas électriques

Cod. 21500658403

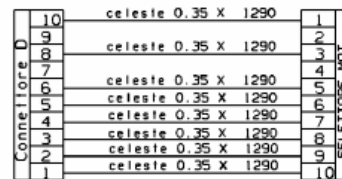
IDC



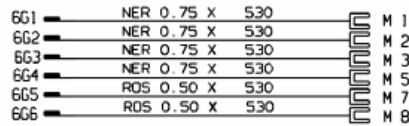
COMPLESSIVO A



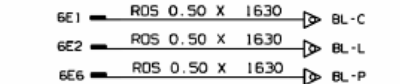
COMPLESSIVO C LED + SONDA



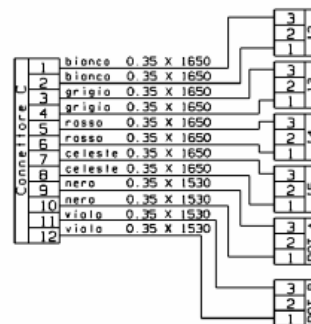
COMPLESSIVO B SELETTORE



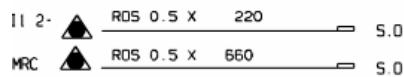
COMPLESSIVO D MOTORE



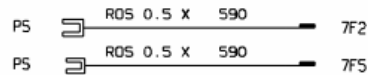
COMPLESSIVO L ACQUA FREDDA



COMPLESSIVO E 2M+4 PULSANTI



COMPLESSIVO P LAMPADA



COMPLESSIVO Q POMPA DI SCARICO 50 Hz

Légende

Légende: 21500658403

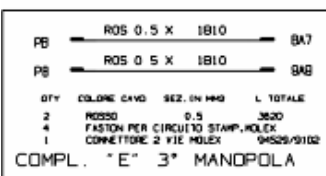
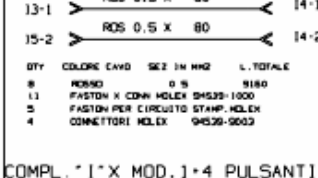
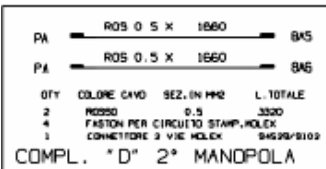
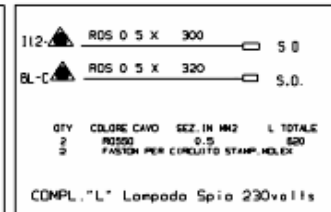
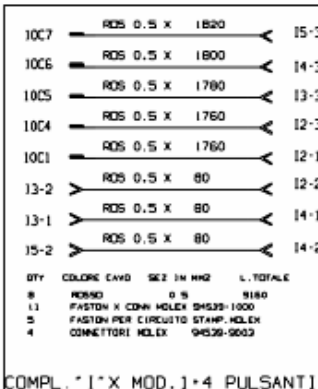
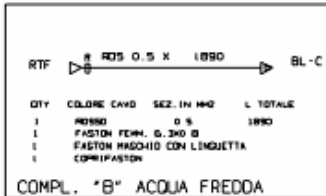
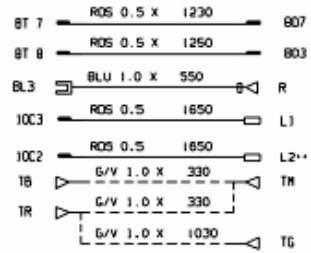
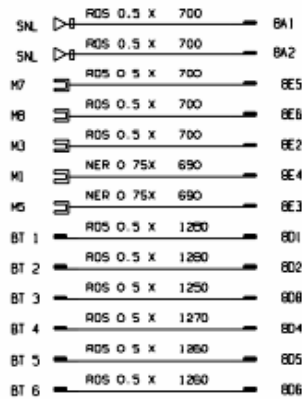
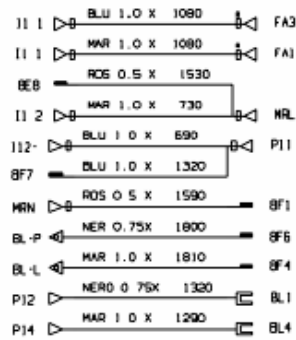
AQS	Clapets électroniques aquastop	Mzbn/MTA	Moteur temporisateur zbn
B	Buzzer - Securite de porte	N	Neutre - Bornier
BC	Blocco Cesto	NC	Exclusion essorage
BF	Contacts bornier, moto-ventilateur et resis	P	Pressostat
BP	Securite de porte	P1	Pressostat 1er niveau
C	Condensateur	P2	Pressostat 2eme niveau
CA	Condensateur	PA	Potentiometre grande vitesse
DV	Deviateur	PB	Potentiometre vitesse moderee
EF/CL	Electrovanne eau froide / Candeggina	PL	Laine vierge
EF/L	Electrovanne eau froide / Lavage	PM	Klixon termique protection moteur
EF/P	Electrovanne eau froide / Prelavage	PR	Programmateur timer - Pressostat
ER	Exclusion chauffage	PS	Pompe de vidange
ET	Exclusion thermostat	R	Resistance de chauffage
EV	Electrovanne	RE	Relais
EVA	Electrovanne sechage	RR	Resistance de chauffage
EVC	Electrovanne eau chaude	RV	Regulateur de vitesse
EVF	Electrovanne eau froide	Ras/RA	Resistance de sechage
EVL	Electrovanne lavage	S	Voyant
EVP	Electrovanne prelevage	SL	Voyant ligne
FA	Filtre antiparasites	SO	Voyant hublot
FD	Thermostat sechage delicat	SR	Voyant chauffage
FE	Thermostat sechage energetique	ST	Selecteur de teemperature
FRT	Resistance thermofusible	SV	Selecteur vitesse d'essorage
I	Inverseur	T	Contacts timer
II..2..3..	Interrupteurs/deviateurs	TA	Contacts temporisateur sechage
IA	Interrupteur On/Off	TB	Thermostat de basse temperature
IC	Interrupteur N.C. 1/2 charge	TC	Terre croisillon
ID	Interrupteur exclusion essorage	TFL	Terre bride
IE	Hydro-economiseur	TG	Terre generale
IF	Interrupteur reduction essorage	TH	Thermostat
IP	Interrupteur porte	TH1	Thermostat 1ere temperature
IR	Interrupteur ligne	TH2	Thermostat 2eme temperature
IS	Hydro-stop	TH3	Thermostat 3eme temperature

L	Ligne - Lampe	THF	Thermostat de fonctionnement
LB	Bas Niveau d'eau	THR	Thermostat réglable
LN	Niveau d'eau normal	TM	Terre moteur
LS	Lampe témoin	TMB	Terre meuble base
M	Masse-symbole de terre - Moteur / vanne	TMP	Thermoprotecteur moteur
MC	Moteur essorage	TMS	Thermostop
MI	Moteur a induction	TP	Thermoprotecteur
ML	Bobinage moteur lavage	TPS	Terre pompe de vidange
MO	Bornier	TR	Terre resistance
MP	Micro-interrupteur porte	TS	Thermostat de securite
MR	Micro-retardateur	TT	Contact de terre du timer
MT	Moteur timer	TTH	Contact de terre du thermostat
MV	Moto-ventilateur	TV	Terre cuve
MV -Ras	Resistance de sechage	ZBN	Temporisateur

Cod. ce023600

Schémas électriques

CE023600



Légende

Légende: ce023600

AQS	Clapets électroniques aquastop	Mzbn/MTA	Moteur temporisateur zbn
B	Buzzer - Securite de porte	N	Neutre - Bornier
BC	Blocco Cesto	NC	Exclusion essorage
BF	Contacts bornier, moto-ventilateur et resis	P	Pressostat
BP	Securite de porte	P1	Pressostat 1er niveau
C	Condensateur	P2	Pressostat 2eme niveau
CA	Condensateur	PA	Potentiometre grande vitesse
DV	Deviateur	PB	Potentiometre vitesse moderee
EF/CL	Electrovanne eau froide / Candeggina	PL	Laine vierge
EF/L	Electrovanne eau froide / Lavage	PM	Klixon termique protection moteur
EF/P	Electrovanne eau froide / Prelavage	PR	Programmateur timer - Pressostat
ER	Exclusion chauffage	PS	Pompe de vidange
ET	Exclusion thermostat	R	Resistance de chauffage
EV	Electrovanne	RE	Relais
EVA	Electrovanne sechage	RR	Resistance de chauffage
EVC	Electrovanne eau chaude	RV	Regulateur de vitesse
EVF	Electrovanne eau froide	Ras/RA	Resistance de sechage
EVL	Electrovanne lavage	S	Voyant
EVP	Electrovanne prelevage	SL	Voyant ligne
FA	Filtre antiparasites	SO	Voyant hublot
FD	Thermostat sechage delicat	SR	Voyant chauffage
FE	Thermostat sechage energetique	ST	Selecteur de teemperature
FRT	Resistance thermofusible	SV	Selecteur vitesse d'essorage
I	Inverseur	T	Contacts timer
II..2..3..	Interrupteurs/deviateurs	TA	Contacts temporisateur sechage
IA	Interrupteur On/Off	TB	Thermostat de basse temperature
IC	Interrupteur N.C. 1/2 charge	TC	Terre croisillon
ID	Interrupteur exclusion essorage	TFL	Terre bride
IE	Hydro-economiseur	TG	Terre generale
IF	Interrupteur reduction essorage	TH	Thermostat
IP	Interrupteur porte	TH1	Thermostat 1ere temperature
IR	Interrupteur ligne	TH2	Thermostat 2eme temperature
IS	Hydro-stop	TH3	Thermostat 3eme temperature

L	Ligne - Lampe	THF	Thermostat de fonctionnement
LB	Bas Niveau d'eau	THR	Thermostat réglable
LN	Niveau d'eau normal	TM	Terre moteur
LS	Lampe témoin	TMB	Terre meuble base
M	Masse-symbole de terre - Moteur / vanne	TMP	Thermoprotecteur moteur
MC	Moteur essorage	TMS	Thermostop
MI	Moteur a induction	TP	Thermoprotecteur
ML	Bobinage moteur lavage	TPS	Terre pompe de vidange
MO	Bornier	TR	Terre resistance
MP	Micro-interrupteur porte	TS	Thermostat de securite
MR	Micro-retardateur	TT	Contact de terre du timer
MT	Moteur timer	TTH	Contact de terre du thermostat
MV	Moto-ventilateur	TV	Terre cuve
MV -Ras	Resistance de sechage	ZBN	Temporisateur

Schémas électriques

Cod. Ig048100



Légende

Légende: Ig048100

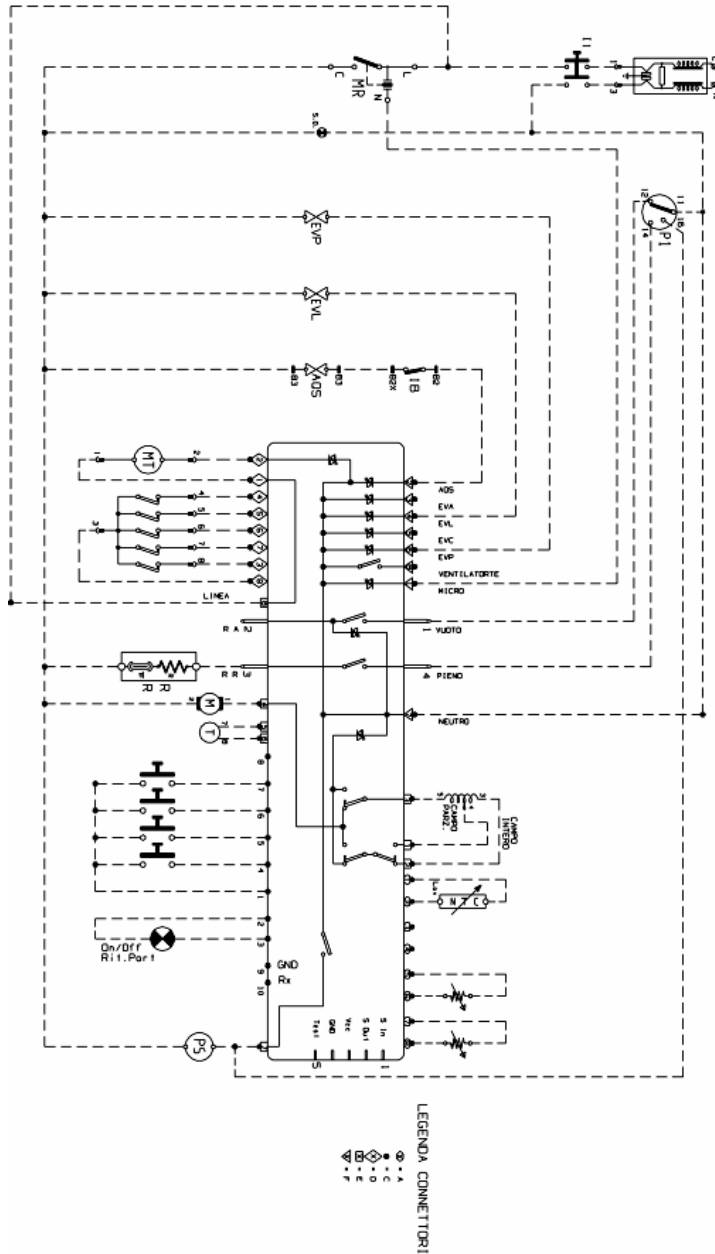
AQS	Clapets électroniques aquastop	Mzbn/MTA	Moteur temporisateur zbn
B	Buzzer - Securite de porte	N	Neutre - Bornier
BC	Blocco Cesto	NC	Exclusion essorage
BF	Contacts bornier, moto-ventilateur et resis	P	Pressostat
BP	Securite de porte	P1	Pressostat 1er niveau
C	Condensateur	P2	Pressostat 2eme niveau
CA	Condensateur	PA	Potentiometre grande vitesse
DV	Deviateur	PB	Potentiometre vitesse moderee
EF/CL	Electrovanne eau froide / Candeggina	PL	Laine vierge
EF/L	Electrovanne eau froide / Lavage	PM	Klixon termique protection moteur
EF/P	Electrovanne eau froide / Prelavage	PR	Programmateur timer - Pressostat
ER	Exclusion chauffage	PS	Pompe de vidange
ET	Exclusion thermostat	R	Resistance de chauffage
EV	Electrovanne	RE	Relais
EVA	Electrovanne sechage	RR	Resistance de chauffage
EVC	Electrovanne eau chaude	RV	Regulateur de vitesse
EVF	Electrovanne eau froide	Ras/RA	Resistance de sechage
EVL	Electrovanne lavage	S	Voyant
EVP	Electrovanne prelevage	SL	Voyant ligne
FA	Filtre antiparasites	SO	Voyant hublot
FD	Thermostat sechage delicat	SR	Voyant chauffage
FE	Thermostat sechage energique	ST	Selecteur de teemperature
FRT	Resistance thermofusible	SV	Selecteur vitesse d'essorage
I	Inverseur	T	Contacts timer
II..2..3..	Interrupteurs/deviateurs	TA	Contacts temporisateur sechage
IA	Interrupteur On/Off	TB	Thermostat de basse temperature
IC	Interrupteur N.C. 1/2 charge	TC	Terre croisillon
ID	Interrupteur exclusion essorage	TFL	Terre bride
IE	Hydro-economiseur	TG	Terre generale
IF	Interrupteur ridution essorage	TH	Thermostat
IP	Interrupteur porte	TH1	Thermostat 1ere temperature
IR	Interrupteur ligne	TH2	Thermostat 2eme temperature
IS	Hydro-stop	TH3	Thermostat 3eme temperature

L	Ligne - Lampe	THF	Thermostat de fonctionnement
LB	Bas Niveau d'eau	THR	Thermostat réglable
LN	Niveau d'eau normal	TM	Terre moteur
LS	Lampe témoin	TMB	Terre meuble base
M	Masse-symbole de terre - Moteur / vanne	TMP	Thermoprotecteur moteur
MC	Moteur essorage	TMS	Thermostop
MI	Moteur a induction	TP	Thermoprotecteur
ML	Bobinage moteur lavage	TPS	Terre pompe de vidange
MO	Bornier	TR	Terre resistance
MP	Micro-interrupteur porte	TS	Thermostat de securite
MR	Micro-retardateur	TT	Contact de terre du timer
MT	Moteur timer	TTH	Contact de terre du thermostat
MV	Moto-ventilateur	TV	Terre cuve
MV -Ras	Resistance de sechage	ZBN	Temporisateur

Schémas électriques

Cod. se025800

SE025800



Légende

Légende: se025800

AQS	Clapets électroniques aquastop	Mzbn/MTA	Moteur temporisateur zbn
B	Buzzer - Securite de porte	N	Neutre - Bornier
BC	Blocco Cesto	NC	Exclusion essorage
BF	Contacts bornier, moto-ventilateur et resis	P	Pressostat
BP	Securite de porte	P1	Pressostat 1er niveau
C	Condensateur	P2	Pressostat 2eme niveau
CA	Condensateur	PA	Potentiometre grande vitesse
DV	Deviateur	PB	Potentiometre vitesse moderee
EF/CL	Electrovanne eau froide / Candeggina	PL	Laine vierge
EF/L	Electrovanne eau froide / Lavage	PM	Klixon termique protection moteur
EF/P	Electrovanne eau froide / Prelavage	PR	Programmateur timer - Pressostat
ER	Exclusion chauffage	PS	Pompe de vidange
ET	Exclusion thermostat	R	Resistance de chauffage
EV	Electrovanne	RE	Relais
EVA	Electrovanne sechage	RR	Resistance de chauffage
EVC	Electrovanne eau chaude	RV	Regulateur de vitesse
EVF	Electrovanne eau froide	Ras/RA	Resistance de sechage
EVL	Electrovanne lavage	S	Voyant
EVP	Electrovanne prelevage	SL	Voyant ligne
FA	Filtre antiparasites	SO	Voyant hublot
FD	Thermostat sechage delicat	SR	Voyant chauffage
FE	Thermostat sechage energetique	ST	Selecteur de teemperature
FRT	Resistance thermofusible	SV	Selecteur vitesse d'essorage
I	Inverseur	T	Contacts timer
II..2..3..	Interrupteurs/deviateurs	TA	Contacts temporisateur sechage
IA	Interrupteur On/Off	TB	Thermostat de basse temperature
IC	Interrupteur N.C. 1/2 charge	TC	Terre croisillon
ID	Interrupteur exclusion essorage	TFL	Terre bride
IE	Hydro-economiseur	TG	Terre generale
IF	Interrupteur reduction essorage	TH	Thermostat
IP	Interrupteur porte	TH1	Thermostat 1ere temperature
IR	Interrupteur ligne	TH2	Thermostat 2eme temperature
IS	Hydro-stop	TH3	Thermostat 3eme temperature

L	Ligne - Lampe	THF	Thermostat de fonctionnement
LB	Bas Niveau d'eau	THR	Thermostat réglable
LN	Niveau d'eau normal	TM	Terre moteur
LS	Lampe témoin	TMB	Terre meuble base
M	Masse-symbole de terre - Moteur / vanne	TMP	Thermoprotecteur moteur
MC	Moteur essorage	TMS	Thermostop
MI	Moteur a induction	TP	Thermoprotecteur
ML	Bobinage moteur lavage	TPS	Terre pompe de vidange
MO	Bornier	TR	Terre resistance
MP	Micro-interrupteur porte	TS	Thermostat de securite
MR	Micro-retardateur	TT	Contact de terre du timer
MT	Moteur timer	TTH	Contact de terre du thermostat
MV	Moto-ventilateur	TV	Terre cuve
MV -Ras	Resistance de sechage	ZBN	Temporisateur